

# Catalogo Sementi Autunno 2017

Il catalogo Agroservice Isea 2017 si ispira ad un evento culturale di rilievo nazionale che vedrà come eccelso protagonista l'artista Vincent Van Gogh in una importante quanto interessante esposizione che si terrà dal 7 Ottobre 2017 all'8 Aprile 2018 a Vicenza nella Basilica Palladiana.

La mostra monografica **“Van Gogh: Tra il Grano e il Cielo”**, dedicata al celebre pittore olandese con oltre 120 sue opere tra dipinti e disegni, grazie al progetto del curatore Marco Goldin, ripercorrerà la vita dell'autore attraverso spettacolari dipinti che narrano del grano, della campagna, della vita contadina e, in generale, della bellezza della natura.

La filosofia di questo nuovo catalogo è quello di presentare le varietà di sementi con opere d'arte a tema che, in una specie di galleria d'arte “virtuale,” accompagneranno il lettore ad ammirare le eccellenze dei prodotti della nostra terra.

*Agroservice S.p.A.* è all'avanguardia nel settore sementiero e opera da tanti anni con la consapevolezza dell'importanza, ormai imprescindibile, della ricerca e dello sviluppo di nuove varietà.

Si propone, pertanto, di puntare sempre di più nell'innovazione e nel miglioramento genetico, al fine di garantire un supporto professionale ed altamente qualificato agli agricoltori ed alle esigenze culturali da loro riscontrate.

Nell'ottica di comunicare e “raccontare” in modo originale il prodotto Isea, frutto di sapiente ricerca e innovazione, Agroservice ha il piacere di presentarVi questo nuovo catalogo partendo dalla imminente rassegna culturale che rappresenterà la più grande mostra monografica mai dedicata a Van Gogh in Italia.

**isea**



## Agroservice S.p.A.

è una Società Italiana la cui base sociale è principalmente rappresentata da Agricoltori. Svolge da molti anni attività sementiera ed in questo ambito è impegnata in ricerca, sviluppo, sperimentazione, moltiplicazione e commercializzazione in Italia e all'estero. L'attività di Ricerca riveste un importante ruolo nell'ambito sementiero perché produce innovazione. Agroservice, consapevole dell'importanza di questo impegno, si avvale del Know How dei più avanzati Centri di Ricerca pubblici e privati a livello internazionale. Le sementi prodotte sono distribuite con **marchio Isea**.

---



# VISION

- ▶ Consideriamo lo sviluppo dell'agricoltura di primaria importanza all'interno dell'economia, a beneficio della collettività, dell'ambiente e del territorio.
- ▶ Consideriamo la qualità e la sostenibilità del prodotto punti di partenza della nostra ricerca.
- ▶ Consideriamo il rapporto stretto e costante con l'agricoltore un elemento indispensabile per migliorare la *performance* del prodotto, mettendo a disposizione dei nostri clienti *know how* e continua innovazione.
- ▶ Contribuiamo alla salvaguardia dell'ambiente e alla diminuzione dell'inquinamento, attraverso l'utilizzo di Energia Verde Certificata, proveniente da impianti di produzione da fonti rinnovabili. Ne viene garantita l'origine attraverso i certificati G.O. (Garanzie di Origine), introdotti a livello europeo dalla Direttiva 204/77 e successivamente, in Italia, dal D.M. del 06/07/2012.



# MISSION

- ▶ Sviluppiamo costante ricerca per il miglioramento genetico, al fine di ottenere performanti varietà di sementi ad elevata produttività e ad alta qualità.
- ▶ Diffondiamo innovazione e supporto tecnico derivante dalla professionalità dei nostri esperti.
- ▶ Proponiamo soluzioni sempre innovative e rispondenti alle richieste di mercato.
- ▶ Ampliamo la gamma delle specie proposte per offrire continuamente nuove opportunità agli Agricoltori.
- ▶ Realizziamo e portiamo nel mercato originalità di prodotto con tante varietà di nostra specifica ricerca.
- ▶ Utilizziamo metodi di ricerca "applicata": prendiamo le conoscenze scientifiche dalla ricerca di base e le trasferiamo in innovazione.



**Agroservice** utilizza per il confezionamento delle sementi di grano sacchi trasparenti affinché la qualità del prodotto sia visibile anche dall'esterno.

**Agroservice** inoltre, mette a disposizione dei propri clienti un moderno sistema informatico, realizzato dalla Società HORTA (spin-off universitario dell'Università Cattolica Sacro Cuore), con il quale è possibile effettuare le più corrette scelte di tecnica colturale che assicurano elevate produzioni, ottima qualità, rispetto dell'Ambiente e sicurezza sanitaria.



**Campi sperimentali - dimostrativi**  
presso Loc. Abbadia di Fiastra (Mc)

# LA QUALITÀ

La cura e l'attenzione per ottenere un seme di ottima qualità inizia dalla coltivazione in campo. Agroservice ha selezionato le Aziende Agricole alle quali vengono affidate le riproduzioni disciplinate da un contratto di coltivazione. La tecnica di coltivazione applicata e la professionalità dei nostri Produttori, nelle fasi di semina e raccolta, garantiscono la sanità del seme ed escludono la possibilità di inquinamenti. Le coltivazioni sono costantemente controllate e certificate in campo. In stabilimento, l'alto livello tecnico dei processi di selezione, concia con applicazione di pellicolante e confezionamento del seme, assicurano l'elevata qualità.



# LA SOSTENIBILITÀ

La scelta varietale abbinata alla più corretta tecnica di coltivazione facilita il raggiungimento degli obiettivi della **SOSTENIBILITÀ** economica, ambientale e sociale in agricoltura (ovvero massima produzione con il minimo di costo ed il minimo impatto ambientale). Rispettiamo l'ambiente anche attraverso l'uso del pellicolante che evita il disperdersi delle particelle polverose nell'aria.

## Individuazione della corretta dose di seme

Nel sito [www.agroservicespa.it](http://www.agroservicespa.it) cliccare su **InfoSemina** e, per le varietà di frumento tenero e duro, utilizzare come password il numero di lotto del seme acquistato. Verranno, in tal modo, visualizzate la germinabilità ed il peso 1.000 semi dello specifico lotto di seme, elementi fondamentali per determinare la corretta dose di semina.

Ciò consentirà di ottenere dei suggerimenti e delle informazioni utili per:

- Ottimizzare il numero di spighe per metro quadrato sulla base delle caratteristiche varietali e delle condizioni di semina (epoca, natura del terreno, condizioni del letto di semina, ecc.);
- Ostacolare il fenomeno dell'allettamento attraverso una densità di semina più equilibrata;
- Rendere la pianta meno suscettibile alle malattie fungine.

La corretta dose di semina consente di risparmiare sull'utilizzo del prodotto: l'assenza di spreco nel prodotto utilizzato consente un minor impatto ambientale.

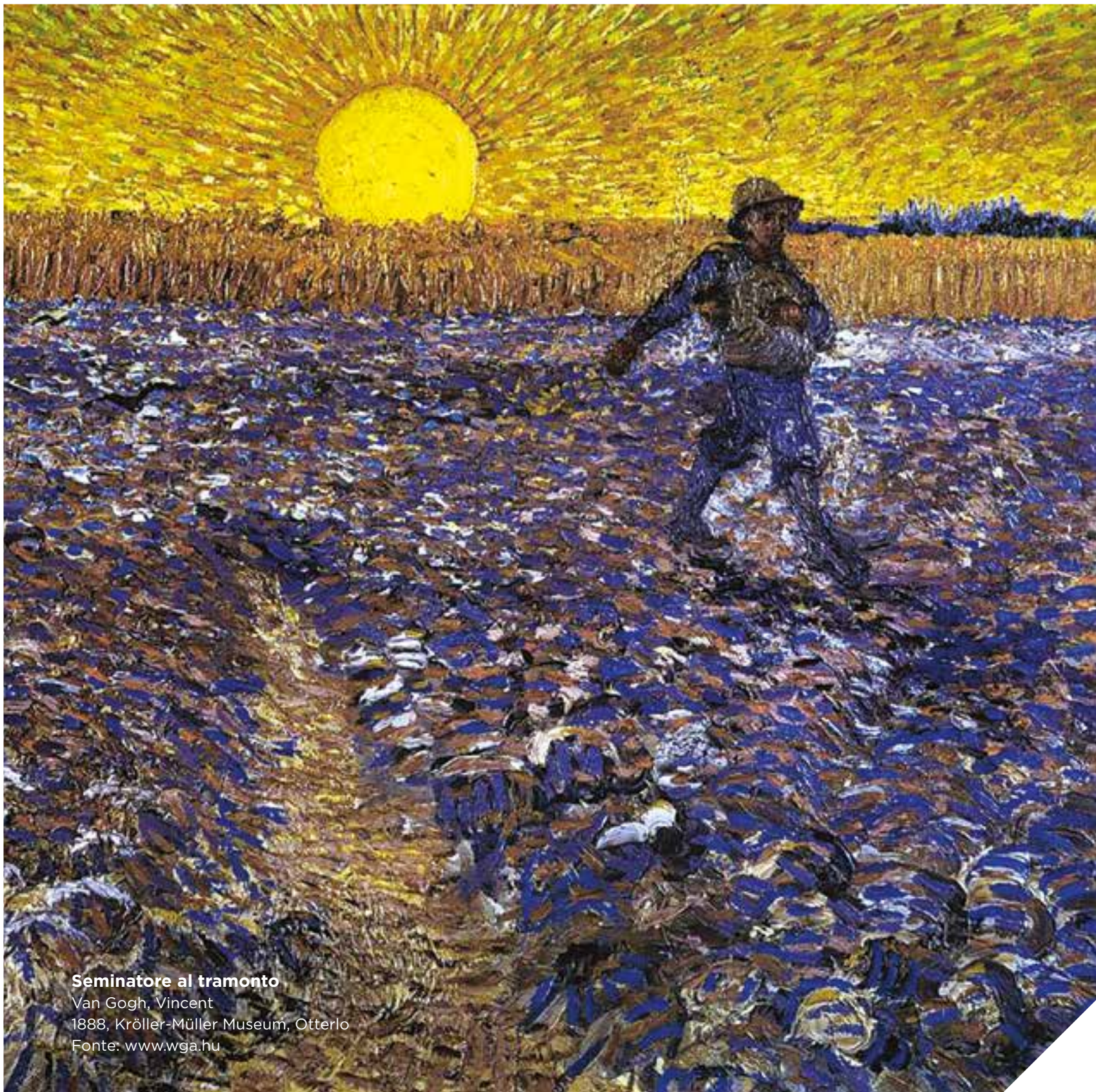
**infoSemina** 

## Supporto alla migliore tecnica colturale

Il portale [www.agroservicespa.it](http://www.agroservicespa.it) fornisce anche il servizio di web assistance [grano.net](http://grano.net) quale utile strumento di supporto per eseguire la migliore tecnica colturale. Tale sistema è stato sviluppato dalla **Società HORTA SRL**, Spin Off dell'Università Cattolica del Sacro Cuore di Piacenza.

In base alle condizioni agronomico-ambientali di ogni singolo appezzamento, esso fornisce all'Utente utili informazioni sulla concimazione (potassica, fosforica, azotata), sul diserbo chimico, sui trattamenti da effettuare contro il rischio delle principali malattie fungine, sulla scelta dei prodotti fitosanitari, sull'andamento meteorologico della stazione di riferimento, sul registro di tutte le operazioni colturali (al fine della rintracciabilità) e sulla compilazione del Quaderno di Campagna, secondo le indicazioni della Direttiva 128/2009).





**Seminatore al tramonto**

Van Gogh, Vincent

1888, Kröller-Müller Museum, Otterlo

Fonte: [www.wga.hu](http://www.wga.hu)

# INDICE PRODOTTI

## Frumento duro

### NOVITÀ

Cleto	10
Corallo	12
Learco	14
Maciste	16
.....	
Achille	18
Adone	19
Creso	20
Cuspide	21
Dorato	22
Ettore	23
Grazia	24
Minosse	25
Provenzal	26
Rusticano	27
San Carlo	28
Spartaco	29

## Frumento tenero

### NOVITÀ

Eletta	32
Ilaria	34
Lucilla	36
.....	
Afrodite	38
Paleotto	39
Sangiaco	40
Stendal	41
Vittorio	42

## Orzo

Arianna	46
Explora	47
Sfera	48
Tea	49
Tipo	50

## Triticale

Catria	54
Quirinale	55
Rigel	56

## Avena

Irina	<b>NOVITÀ</b>	57
Flavia		58
Fulvia		59
Nigra		60

## Farro

Benedetto	61
Padre Pio	62

## Grano monococco

Hammurabi	<b>NOVITÀ</b>	66
-----------	---------------	----

## Cece

Maragià	<b>NOVITÀ</b>	70
Pascià		71
Reale		72
Sultano		73

## Favino

Chiaro di Torrelama	74
Enrico	75
Rumbo	76
Scuro di Torrelama	77

## Pisello proteico

Astronauta	78
Aviron	79

## Lupinus albus

Tennis	<b>NOVITÀ</b>	80
Multitalia		81

## Lupinus angustifolius

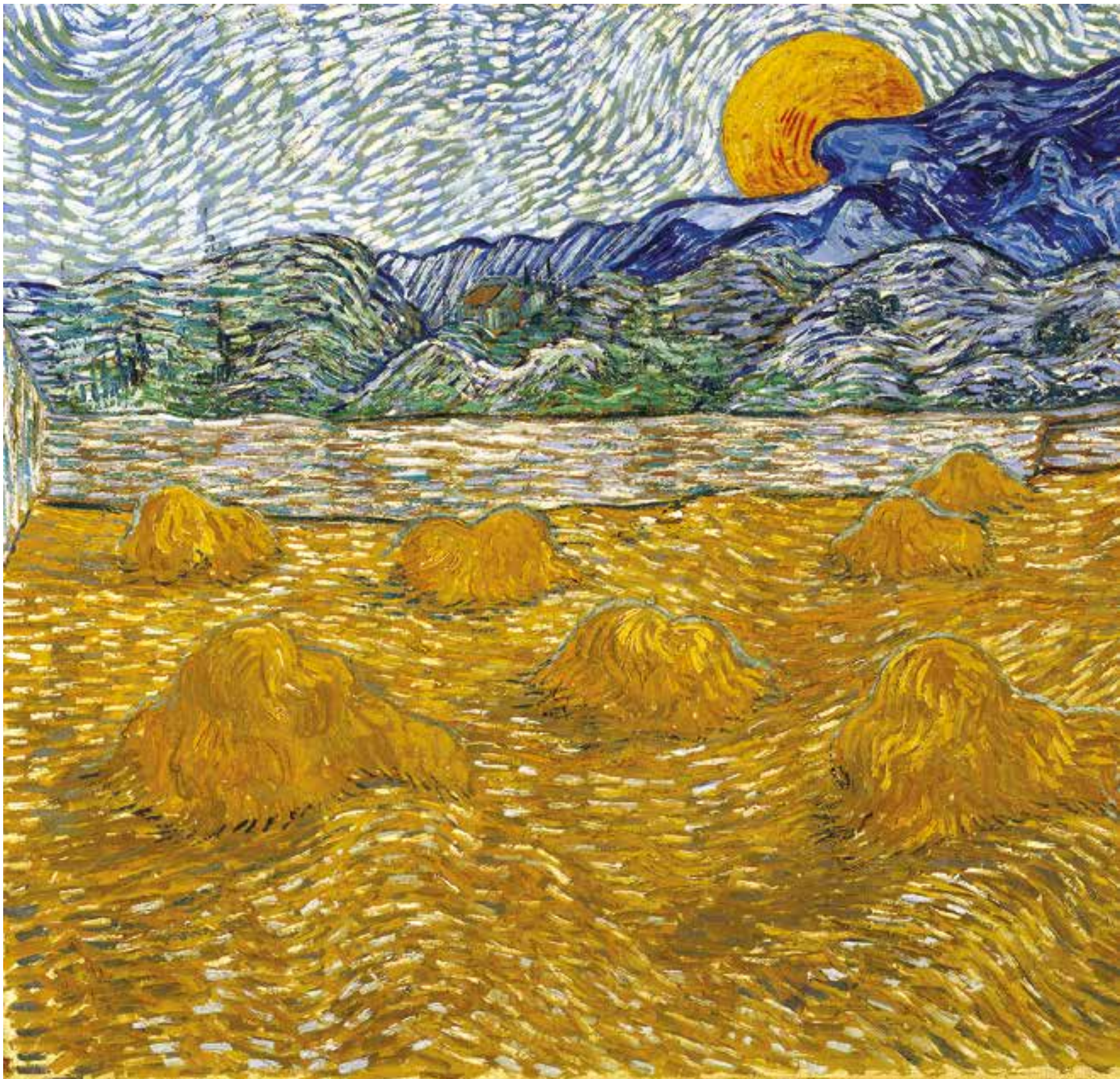
Polo	82
------	----

## Lenticchia

Elsa	83
Gaia	84
Itaca	85

## Erba medica

Gamma	88
Itaca	89





# FRUMENTO DURO

*"Il sentimento positivo che l'arte è una cosa più grandiosa e più sublime della nostra personale abilità, della nostra personale capacità e della nostra scienza personale... il sentimento positivo che l'arte è una cosa che, pur essendo fatta da mani umane, non è un prodotto soltanto manuale, bensì sgorga da una fonte più profonda della nostra anima..."*

*(Muenen, aprile 1884. Ad Arithon van Rappard)*

**Paesaggio con covoni e luna che sorge**

Van Gogh, Vincent  
1889, Kröller-Müller Museum, Otterlo  
Fonte: [www.clubmilano.net](http://www.clubmilano.net)

## Frumento Duro > Ciclo medio-tardivo

- ▶ Elevate produzioni
- ▶ Resistente alle patologie
- ▶ Elevato indice di giallo
- ▶ Indicato per pastificazione e panificazione
- ▶ Particolarmente consigliato per il centro-nord

**NOVITÀ**

CARATTERISTICHE

**Spiga:** media, bordi paralleli,  
**Ariste:** bruno chiaro  
**Taglia:** 78-82 cm  
**Accestimento:** medio-elevato  
**Freddo:** resistente  
**Stress idrici:** mediamente resistente  
**Spigatura:** media  
**Allettamento:** resistente  
**Oidio:** buona resistenza  
**Ruggine bruna:** buona resistenza  
**Fusarium:** mediamente resistente  
**Septoria:** buona resistenza

**Peso 1.000 semi:** 42-45 gr  
**Peso ettolitrico:** 80-82  
**Proteine:** 13-14%  
**Tenuta alla cottura:** buona  
**Colore:** 25-27  
**Volpatura:** resistente  
**Bianconatura:** buona resistenza  
**Indice di glutine:** basso 70-75

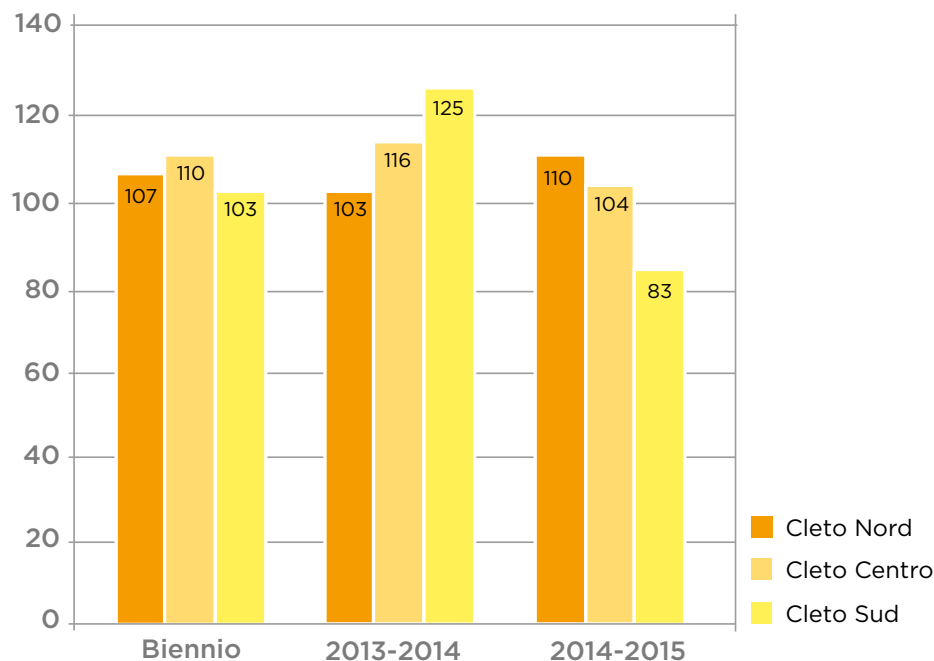


### SEMINA

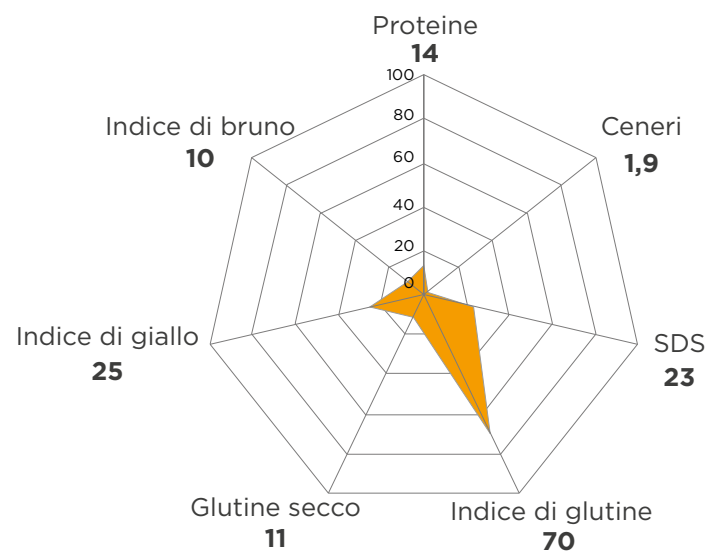
Semi germinabili/m<sup>2</sup>

	Ottobre	Novembre	Dicembre	Gennaio	Febbraio
<b>Nord Italia</b>	350-400	400-500	450-500	500-550	-
<b>Centro Italia</b>	370-420	420-520	520-550	520-550	-
<b>Sud Italia</b>	350-400	400-500	500-550	-	-

Produzione in granella al 13% di umidità (% rispetto ai testimoni)



	2013*		2014*		Media Biennio*	
	q/ha	% vs testimoni	q/ha	% vs testimoni	q/ha	% vs testimoni
<b>Nord Italia</b>						
Cleto	47	103	69	110	58	107
Media testimoni	46	100	62	100	54	100
<b>Centro Italia</b>						
Cleto	56	116	68	104	62	110
Media testimoni	49	100	65	100	57	100
<b>Sud Italia</b>						
Cleto	43	125	41	83	42	103
Media testimoni	40	100	51	100	45	100



CARATTERISTICHE QUALITATIVE MEDIE

Cleto

Dati da prova triennale di ISEA Srl realizzata in collaborazione con il CERMIS con test Iride, Saragolla e Simeto.

\*Dati CREA-SCS relativi alle prove di iscrizione al Registro Nazionale Varietale con test Iride, Saragolla, Simeto.

## Frumento Duro > Ciclo medio

- ▶ Elevate produzioni
- ▶ Resistenza alle patologie
- ▶ Elevato indice di giallo
- ▶ Particolarmente consigliato per il centro-nord

**NOVITÀ**

CARATTERISTICHE

**Spiga:** lunga, bordi paralleli tendenti alla piramidale  
**Ariste:** bruno  
**Taglia:** 88-92 cm  
**Accestimento:** medio-elevato  
**Freddo:** resistente  
**Stress idrici:** mediamente resistente  
**Spigatura:** media  
**Allettamento:** resistente  
**Oidio:** buona resistenza  
**Ruggine bruna:** buona resistenza  
**Fusarium:** mediamente resistente

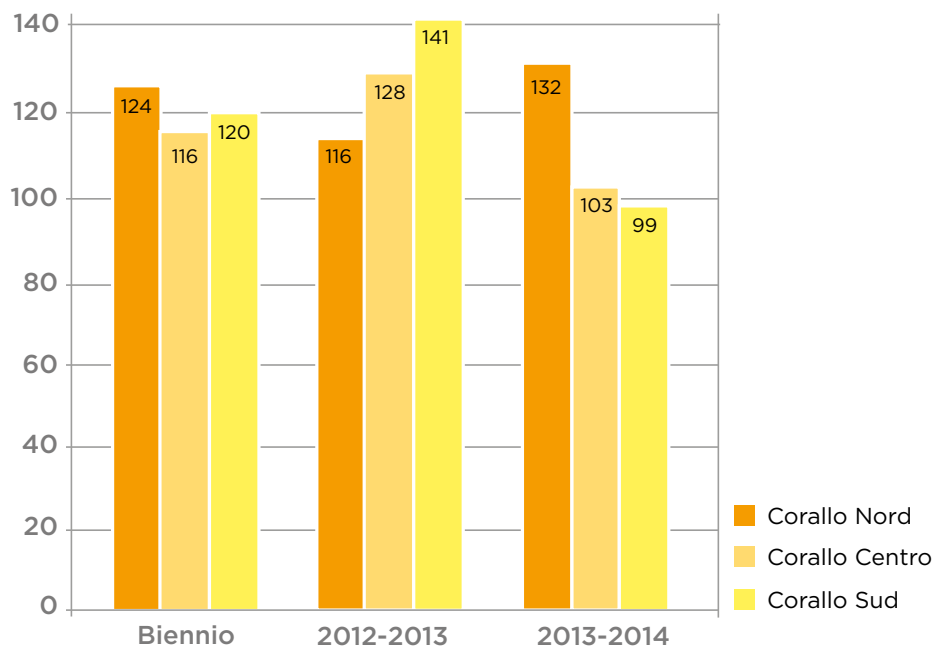
**Septoria:** buona resistenza  
**Peso 1.000 semi:** 42-48 gr  
**Peso ettolitrico:** 82-84  
**Proteine:** 13-14%  
**Tenuta alla cottura:** buona  
**Colore:** 24-26  
**Volpatura:** resistente  
**Bianconatura:** mediamente resistente  
**Indice di glutine:** 80-85

### SEMINA

Semi germinabili/m<sup>2</sup>

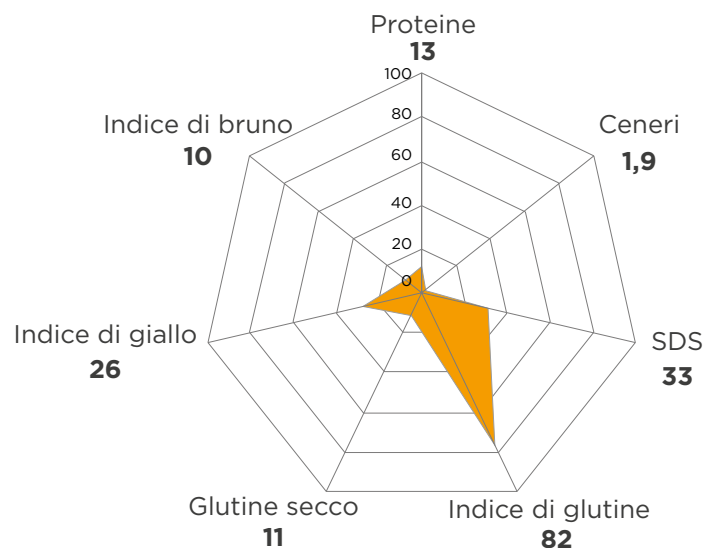
	Ottobre	Novembre	Dicembre	Gennaio	Febbraio
<b>Nord Italia</b>	350-400	400-500	450-500	500-550	-
<b>Centro Italia</b>	370-420	420-520	520-550	520-550	-
<b>Sud Italia</b>	350-400	400-500	500-550	500-550	-

Produzione in granella al 13% di umidità (% rispetto ai testimoni)



	2012*		2013*		Media Biennio*	
	q/ha	% vs testimoni	q/ha	% vs testimoni	q/ha	% vs testimoni
<b>Nord Italia</b>						
Corallo	64	116	61	132	62	124
Media testimoni	55	100	46	100	51	100
<b>Centro Italia</b>						
Corallo	54	129	51	103	53	116
Media testimoni	43	100	49	100	46	100
<b>Sud Italia</b>						
Corallo	45	141	36	99	40	120
Media testimoni	37	100	40	100	38	100

\*Dati CREA-SCS relativi alle prove di iscrizione al Registro Nazionale Varietale con test Iride, Saragolla, Simeto.



CARATTERISTICHE QUALITATIVE MEDIE

■ Corallo

Dati da prova triennale di ISEA Srl realizzata in collaborazione con il CERMIS con test Iride, Saragolla e Simeto.

## Fumento Duro > Ciclo medio-tardivo

- ▶ Elevate produzioni
- ▶ Resistente alle patologie
- ▶ Particolarmente consigliato per il centro-nord

**NOVITÀ**

CARATTERISTICHE

**Spiga:** media, piramidale  
**Ariste:** bianche  
**Taglia:** 90-95 cm  
**Accestimento:** medio-elevato  
**Freddo:** resistente  
**Siccità:** buona resistenza  
**Allettamento:** resistente  
**Oidio:** buona resistenza  
**Ruggine bruna:** buona resistenza  
**Fusarium:** mediamente resistente  
**Septoria:** buona resistenza  
**Peso 1.000 semi:** 42-45 gr

**Peso ettolitrico:** 82-84  
**Proteine:** 13-14%  
**Tenuta alla cottura:** buona  
**Colore:** 23-24  
**Volpatura:** resistente  
**Bianconatura:** buona resistenza  
**Indice di glutine:** 85-90

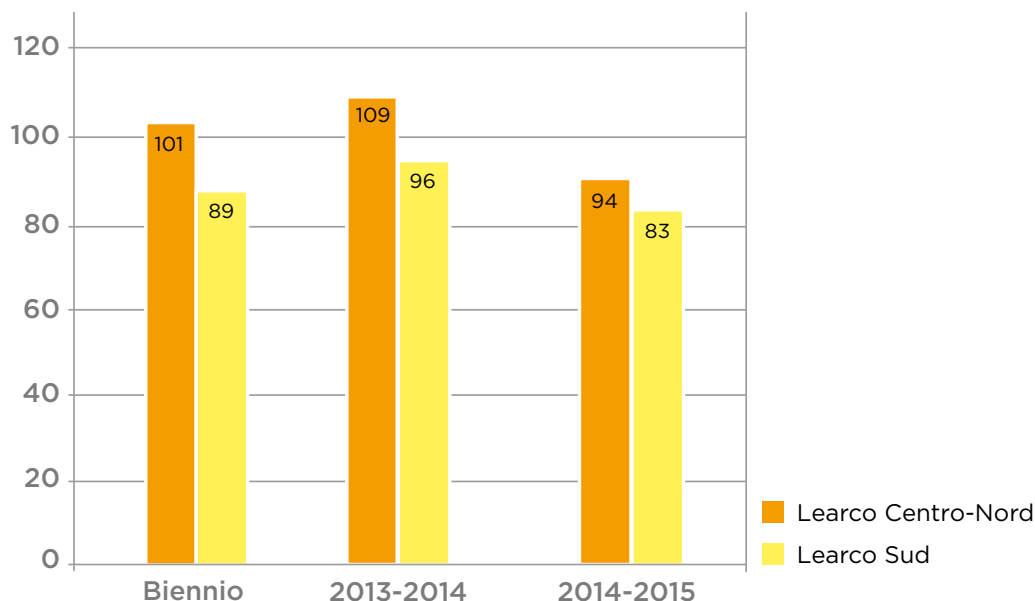


### SEMINA

Semi germinabili/m<sup>2</sup>

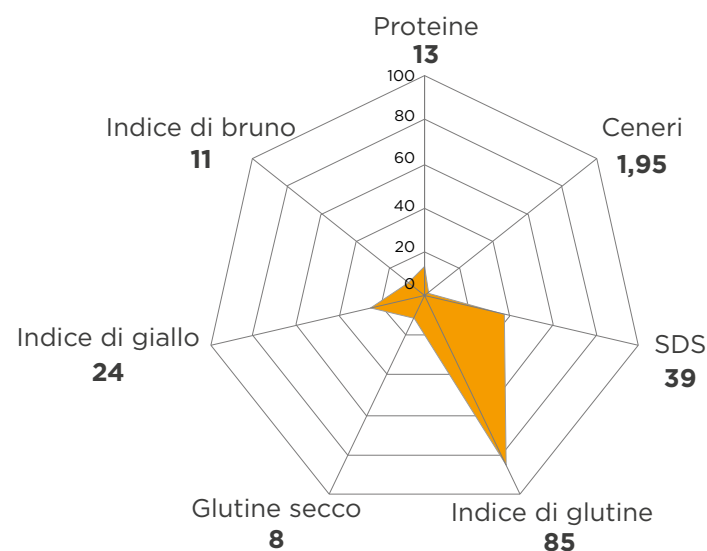
	Ottobre	Novembre	Dicembre	Gennaio	Febbraio
<b>Nord Italia</b>	350-400	400-500	450-500	500-550	-
<b>Centro Italia</b>	370-420	420-520	520-550	520-550	-
<b>Sud Italia</b>	350-400	400-500	500-550	-	-

**Produzione in granella al 13% di umidità (% rispetto ai testimoni)**



	2013*		2014*		Media Biennio	
	q/ha	% vs testimoni	q/ha	% vs testimoni	q/ha	% vs testimoni
<b>Centro-Nord Italia</b>						
Learco	52	109	60	94	56	101
Media testimoni	48	100	64	100	56	100
<b>Sud Italia</b>						
Learco	47	96	42	83	43	89
Media testimoni	49	100	48	100	50	100
<b>Media Learco</b>	50	103	51	88	51	96
<b>Media Test</b>	49	100	56	100	52	

\*Dati CREA-SCS (ex ENSE) relativi alle prove di iscrizione al Registro Nazionale Varietà Agrarie con test Iride, Saragolla, Simeto.



**CARATTERISTICHE QUALITATIVE MEDIE**

**Learco**

Dati ottenuti da prove di confronto varietale effettuate da ISEA Srl con test Iride, Saragolla e Simeto. Dati da prova triennale di ISEA Srl realizzata in collaborazione con il CERMIS con test Iride, Saragolla e Simeto.

## Frumento Duro > Ciclo medio

- ▶ Elevate produzioni
- ▶ Resistente alle patologie
- ▶ Ambiente consigliato: Italia completa

**NOVITÀ**

CARATTERISTICHE

**Spiga:** media, bordi paralleli  
**Ariste:** bianche  
**Seme:** bruno chiaro  
**Taglia:** 90-95 cm  
**Accestimento:** medio-elevato  
**Freddo:** resistente  
**Siccità:** mediamente resistente  
**Allettamento:** resistente  
**Oidio:** buona resistenza  
**Ruggine bruna:** buona resistenza  
**Fusarium:** mediamente resistente  
**Septoria:** buona resistenza  
**Peso 1.000 semi:** 48-50 gr

**Peso ettolitrico:** 82-84  
**Proteine:** 13-14%  
**Tenuta alla cottura:** buona  
**Colore:** 24-25  
**Volpatura:** resistente  
**Bianconatura:** buona resistenza  
**Indice di glutine:** 85-90

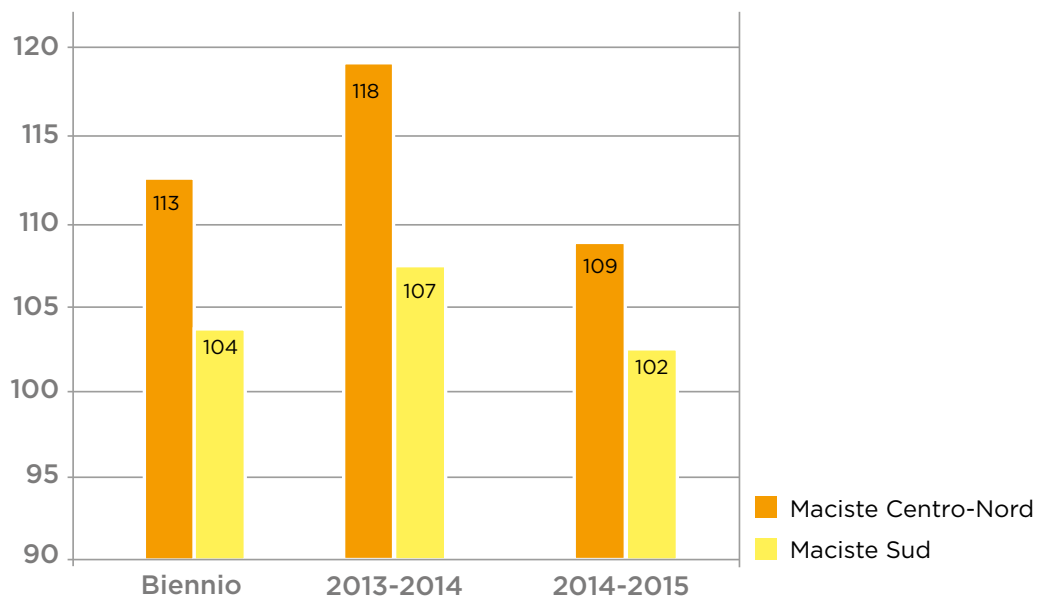


### SEMINA

Semi germinabili/m<sup>2</sup>

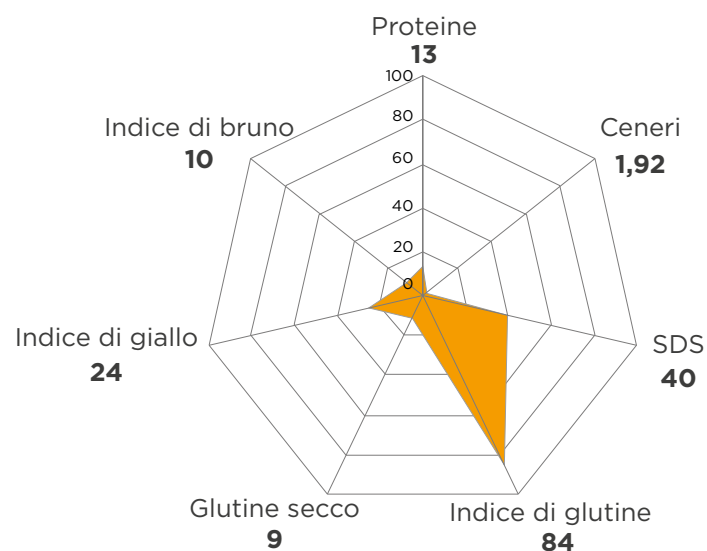
	Ottobre	Novembre	Dicembre	Gennaio	Febbraio
<b>Nord Italia</b>	350-400	400-500	450-500	500-550	-
<b>Centro Italia</b>	370-420	420-520	520-550	520-550	-
<b>Sud Italia</b>	350-400	400-500	500-550	-	-

**Produzione in granella al 13% di umidità (% rispetto ai testimoni)**



	2013*		2014*		Media Biennio	
	q/ha	% vs testimoni	q/ha	% vs testimoni	q/ha	% vs testimoni
<b>Centro-Nord Italia</b>						
Maciste	57	118	69	109	63	113
Media testimoni	48	100	64	100	56	100
<b>Sud Italia</b>						
Maciste	52	107	46	102	49	104
Media testimoni	49	100	45	100	48	100
<b>Media Maciste</b>	54	112	58	106	56	109
<b>Media Test</b>	49		55		52	

\*Dati CREA-SCS (ex ENSE) relativi alle prove di iscrizione al Registro Nazionale Varietà Agrarie con test Iride, Saragolla, Simeto.



**CARATTERISTICHE QUALITATIVE MEDIE**

**Maciste**

Dati ottenuti da prove di confronto varietale effettuate da ISEA Srl con test Iride, Saragolla e Simeto. Dati da prova triennale di ISEA Srl realizzata in collaborazione con il CERMIS con test Iride, Saragolla e Simeto.

## Fumento Duro > Ciclo medio

- ▶ Elevate produzioni
- ▶ Elevato indice di glutine
- ▶ Altissima tolleranza al fusarium
- ▶ Particolarmente consigliato per il centro-nord

### CARATTERISTICHE

**Spiga:** media, bordi paralleli, tendenti alla piramidale

**Ariste:** nere

**Taglia:** 80-85 cm

**Accestimento:** ottimo

**Freddo:** resistente

**Stress idrici:** mediamente resistente

**Spigatura:** media

**Allettamento:** resistente

**Oidio:** buona resistenza

**Ruggine bruna:** buona resistenza

**Fusarium:** mediamente resistente

**Septoria:** mediamente resistente

**Peso 1.000 semi:** 38-41 gr

**Peso ettolitrico:** 82-84

**Proteine:** 13-14%

**Tenuta alla cottura:** buona

**Colore:** 21-22

**Volpatura:** resistente

**Bianconatura:** mediamente resistente

**Indice di glutine:** 90-93

**Gliadine:** 45y

**Glutenine:** 6+8



### SEMINA

Semi germinabili/m<sup>2</sup>

	Ottobre	Novembre	Dicembre	Gennaio	Febbraio
Nord Italia	320-360	360-450	450-500	500-550	-
Centro Italia	350-400	400-500	500-550	500-550	-
Sud Italia	-	360-450	450-520	500-550	-

## Frumento Duro > Ciclo tardivo

- ▶ Elevate produzioni
- ▶ Resistenza alle patologie
- ▶ Elevate proteine
- ▶ Particolarmente consigliato per il centro-nord

### CARATTERISTICHE

**Spiga:** grande, bordi paralleli  
**Ariste:** nere  
**Taglia:** 90-95 cm  
**Accestimento:** ottimo  
**Freddo:** resistente  
**Stress idrici:** mediamente resistente  
**Spigatura:** tardiva  
**Allettamento:** mediamente resistente  
**Oidio:** resistente  
**Ruggine bruna:** ottima resistenza  
**Fusarium:** mediamente resistente

**Septoria:** buona resistenza  
**Peso 1.000 semi:** 50-54 gr  
**Peso ettolitrico:** 81-82  
**Proteine:** 14-15%  
**Tenuta alla cottura:** buona  
**Colore:** 23-25  
**Volpatura:** resistente  
**Bianconatura:** resistente  
**Indice di glutine:** 88-90



### SEMINA

Semi germinabili/m<sup>2</sup>

	Ottobre	Novembre	Dicembre	Gennaio	Febbraio
Nord Italia	350-400	400-500	450-500	500-550	-
Centro Italia	370-420	420-520	520-550	520-550	-
Sud Italia	350-400	400-500	500-550	-	-

## Fumento Duro > Ciclo medio-tardivo

- ▶ Elevata adattabilità
- ▶ Costanza delle produzioni
- ▶ Resistenza alla ruggine bruna
- ▶ Ambiente consigliato: Italia completa

### CARATTERISTICHE

**Spiga:** piramidale, medio-piccola

**Ariste:** brune

**Taglia:** 70-75 cm

**Accestimento:** ottimo

**Freddo:** mediamente resistente

**Stress idrici:** mediamente resistente

**Spigatura:** medio-tardiva

**Allettamento:** resistente

**Oidio:** mediamente resistente

**Ruggine bruna:** resistente

**Fusarium:** mediamente resistente

**Septoria:** mediamente resistente

**Peso 1.000 semi:** 47-49 gr

**Peso ettolitrico:** 80-82

**Proteine:** 13-14%

**Tenuta alla cottura:** buona

**Colore:** 18

**Volpatura:** mediamente resistente

**Bianconatura:** mediamente suscettibile

**Indice di glutine:** 72

**Ceneri:** 1,8-2,0



### SEMINA

Semi germinabili/m<sup>2</sup>

	Ottobre	Novembre	Dicembre	Gennaio	Febbraio
<b>Nord Italia</b>	320-360	360-450	450-520	500-550	-
<b>Centro Italia</b>	350-400	400-500	500-550	500-550	-
<b>Sud Italia</b>	320-360	360-450	450-520	500-550	-

## Frumento Duro > Ciclo tardivo

- ▶ Elevata produttività
- ▶ Elevato indice di glutine
- ▶ Resistenza al freddo
- ▶ Elevato indice di giallo
- ▶ Particolarmente consigliato per il centro-nord

### CARATTERISTICHE

**Spiga:** media, tipo piramidale  
**Ariste:** nerastre  
**Taglia:** 85-88 cm  
**Accestimento:** ottimo  
**Freddo:** resistente  
**Stress idrici:** resistente  
**Spigatura:** medio-tardiva  
**Allettamento:** resistente  
**Oidio:** resistente  
**Ruggine bruna:** resistente  
**Fusarium:** mediamente resistente  
**Septoria:** buona resistenza

**Peso 1.000 semi:** 50-54 gr  
**Peso ettolitrico:** 81-82  
**Proteine:** 13-14%  
**Tenuta alla cottura:** buona  
**Colore:** 26-28  
**Volpatura:** resistente  
**Bianconatura:** resistente  
**Indice di glutine:** 90-94



### SEMINA

Semi germinabili/m<sup>2</sup>

	Ottobre	Novembre	Dicembre	Gennaio	Febbraio
<b>Nord Italia</b>	350-400	400-500	500-550	500-550	-
<b>Centro Italia</b>	370-420	420-520	520-550	520-550	-
<b>Sud Italia</b>	350-400	400-500	-	-	-

## Frumento Duro > Ciclo medio

- ▶ Elevata produttività
- ▶ Resistenza alla siccità
- ▶ Buona tolleranza alle fitopatie
- ▶ Ambiente consigliato: Italia completa

### CARATTERISTICHE

**Spiga:** lunga, bordi paralleli  
**Ariste:** bianche  
**Taglia:** 90-95 cm  
**Accestimento:** medio  
**Freddo:** mediamente resistente  
**Stress idrici:** buona resistenza  
**Spigatura:** media  
**Allettamento:** resistente  
**Oidio:** ottima resistenza  
**Ruggine bruna:** mediamente resistente  
**Fusarium:** mediamente resistente

**Septoria:** buona resistenza  
**Peso 1.000 semi:** 41-43 gr  
**Peso ettolitrico:** 82-83  
**Proteine:** 13-14%  
**Tenuta alla cottura:** buona  
**Colore:** 21-22  
**Volpatura:** resistente  
**Bianconatura:** mediamente resistente  
**Indice di glutine:** 88-90



### SEMINA

Semi germinabili/m<sup>2</sup>

	Ottobre	Novembre	Dicembre	Gennaio	Febbraio
<b>Nord Italia</b>	300-350	350-400	400-450	450-500	-
<b>Centro Italia</b>	320-360	360-450	450-520	500-550	-
<b>Sud Italia</b>	300-350	350-400	400-450	450-500	-

## Frumento Duro > Ciclo medio-tardivo

- ▶ Elevata produttività
- ▶ Elevata adattabilità
- ▶ Resistente alla bianconatura
- ▶ Ambiente consigliato: Italia completa

### CARATTERISTICHE

**Spiga:** medio-grande, bordi paralleli  
**Ariste:** nerastre  
**Taglia:** 88-92 cm  
**Accestimento:** ottimo  
**Freddo:** mediamente resistente  
**Stress idrici:** resistente  
**Spigatura:** media  
**Allettamento:** resistente  
**Oidio:** resistente  
**Ruggine bruna:** buona resistenza  
**Fusarium:** mediamente resistente

**Septoria:** mediamente resistente  
**Peso 1.000 semi:** 50-54 gr  
**Peso ettolitrico:** 81-82  
**Proteine:** 13-14%  
**Tenuta alla cottura:** buona  
**Colore:** 24-25  
**Volpatura:** resistente  
**Bianconatura:** resistente  
**Indice di glutine:** 86-88



### SEMINA

Semi germinabili/m<sup>2</sup>

	Ottobre	Novembre	Dicembre	Gennaio	Febbraio
<b>Nord Italia</b>	320-360	360-450	450-520	500-550	-
<b>Centro Italia</b>	350-400	400-500	500-550	500-550	-
<b>Sud Italia</b>	-	360-450	450-520	500-550	-

## Frumento Duro > Ciclo medio-tardivo

- ▶ Elevata adattabilità
- ▶ Buone proteine
- ▶ Consigliato per la produzione di pane
- ▶ Ambiente consigliato: Italia completa

### CARATTERISTICHE

**Spiga:** media, bordi paralleli

**Ariste:** nere

**Taglia:** 85-90 cm

**Accestimento:** elevato

**Freddo:** resistente

**Stress idrici:** mediamente resistente

**Spigatura:** medio-tardiva

**Allettamento:** mediamente resistente

**Oidio:** resistente

**Ruggine bruna:** mediamente resistente

**Fusarium:** mediamente resistente

**Septoria:** mediamente resistente

**Peso 1.000 semi:** 46 gr

**Peso ettolitrico:** 83-85

**Proteine:** 13-14%

**Tenuta alla cottura:** buona

**Colore:** 23-24

**Volpatura:** resistente

**Bianconatura:** mediamente resistente

**Glutine:** 10

**Indice di glutine:** 67-75



### SEMINA

Semi germinabili/m<sup>2</sup>

	Ottobre	Novembre	Dicembre	Gennaio	Febbraio
<b>Nord Italia</b>	320-360	360-450	450-520	500-550	-
<b>Centro Italia</b>	350-400	400-500	500-550	500-550	-
<b>Sud Italia</b>	320-360	360-450	450-520	500-550	-

## Frumento Duro > Ciclo medio-precocce

- ▶ Proteine, Colore e Glutine elevati
- ▶ Elevata adattabilità
- ▶ Buona resistenza alle patologie
- ▶ Ambiente consigliato: Italia completa

### CARATTERISTICHE

**Spiga:** bordi paralleli  
**Ariste:** brune  
**Taglia:** 85-87 cm  
**Accestimento:** medio-alto  
**Freddo:** mediamente resistente  
**Stress idrici:** mediamente resistente  
**Spigatura:** precoce  
**Allettamento:** mediamente resistente  
**Oidio:** resistente  
**Ruggine bruna:** buona resistenza  
**Fusarium:** mediamente resistente  
**Septoria:** mediamente resistente  
**Peso 1.000 semi:** 43-44 gr

**Peso ettolitrico:** 80-81  
**Proteine:** 15-16%  
**Tenuta alla cottura:** buona  
**Colore:** 24-25  
**Volpatura:** mediamente resistente  
**Bianconatura:** resistente  
**Indice di glutine:** 78-80



### SEMINA

Semi germinabili/m<sup>2</sup>

	Ottobre	Novembre	Dicembre	Gennaio	Febbraio
Nord Italia	320-360	360-450	450-520	500-550	-
Centro Italia	350-400	400-500	500-550	500-550	-
Sud Italia	-	360-450	450-520	500-550	-

## Frumento Duro > Ciclo tardivo

- ▶ Elevate produzioni
- ▶ Resistenza alle patologie
- ▶ Consigliato per la produzione di pane
- ▶ Produce semola ad alta digeribilità
- ▶ Particolarmente consigliato per il centro-nord

### CARATTERISTICHE

**Spiga:** media, compatta, piramidale

**Ariste:** brune

**Taglia:** 75-80 cm

**Accestimento:** elevato

**Freddo:** resistente

**Stress idrici:** mediamente resistente

**Spigatura:** medio-tardiva

**Allettamento:** resistente

**Oidio:** buona resistenza

**Ruggine bruna:** buona resistenza

**Fusarium:** resistente

**Septoria:** buona resistenza

**Peso 1.000 semi:** 42-48 gr

**Peso ettolitrico:** 82-83

**Proteine:** 14-15%

**Tenuta alla cottura:** buona

**Colore:** 24-26

**Volpatura:** resistente

**Bianconatura:** mediamente resistente

**Indice di glutine:** 30-40



### SEMINA

Semi germinabili/m<sup>2</sup>

	Ottobre	Novembre	Dicembre	Gennaio	Febbraio
<b>Nord Italia</b>	350-400	400-500	450-500	500-550	-
<b>Centro Italia</b>	370-420	420-520	520-550	520-550	-
<b>Sud Italia</b>	350-400	400-500	500-550	500-550	-

# RUSTICANO

Iscrizione > 1996  
Origine > CHEN S-CD26406-  
3B-2Y-5Y-OM-2Y-OC

## Frumento Duro > Ciclo medio-precoce

- ▶ Elevata produttività
- ▶ Elevata resistenza alla siccità
- ▶ Particolarmente consigliato per il sud e le isole

### CARATTERISTICHE

**Spiga:** compatta, grande a bordi paralleli

**Ariste:** molto lunghe, brune a maturazione

**Taglia:** 75-80 cm (bassa)

**Accestimento:** elevato

**Freddo:** mediamente resistente

**Stress idrici:** resistente

**Spigatura:** medio-precoce

**Allettamento:** resistente

**Oidio:** mediamente resistente

**Ruggine bruna:** mediamente sensibile negli ambienti a rischio

**Fusarium:** mediamente resistente

**Septoria:** mediamente resistente

**Peso 1.000 semi:** 42-45 gr

**Peso ettolitrico:** 82-83

**Proteine:** 13-14%

**Tenuta alla cottura:** ottima

**Colore:** 21-22

**Volpatura:** resistente

**Bianconatura:** mediamente resistente

**Indice di glutine:** 86-88



### SEMINA

Semi germinabili/m<sup>2</sup>

	Ottobre	Novembre	Dicembre	Gennaio	Febbraio
Nord Italia	-	-	-	-	-
Centro Italia	-	420-470	450-500	500-550	500-550
Sud Italia	-	370-420	400-450	450-500	450-500

Le densità di semina riportate in tabella sono indicative. Per informazioni più mirate, consultare il portale [www.agroservicespa.it](http://www.agroservicespa.it)

## Frumento Duro > Ciclo medio-precocce

- ▶ Buona produttività
- ▶ Proteine, Colore e Glutine elevati
- ▶ Seme dal calibro grande
- ▶ Particolarmente consigliato per il centro-nord

### CARATTERISTICHE

**Spiga:** bordi paralleli

**Ariste:** brune

**Taglia:** 80-83 cm (bassa)

**Accestimento:** basso

**Freddo:** medio-alta resistenza

**Stress idrici:** mediamente resistente

**Spigatura:** media

**Allettamento:** resistente

**Oidio:** buona resistenza

**Ruggine bruna:** mediamente resistente

**Fusarium:** mediamente resistente

**Septoria:** mediamente sensibile

**Peso 1.000 semi:** 48-50 gr

**Peso ettolitrico:** 81-83

**Proteine:** 14-15%

**Tenuta alla cottura:** buona

**Colore:** 23-24

**Volpatura:** mediamente resistente

**Bianconatura:** resistente

**Indice di glutine:** 88-90



### SEMINA

Semi germinabili/m<sup>2</sup>

	Ottobre	Novembre	Dicembre	Gennaio	Febbraio
<b>Nord Italia</b>	380-420	420-500	500-550	500-550	450-550
<b>Centro Italia</b>	400-450	450-550	500-600	550-600	450-550
<b>Sud Italia</b>	-	-	-	-	-

## Fumento Duro > Ciclo precoce

- ▶ Elevata produttività
- ▶ Proteine, colore e glutine elevati
- ▶ Seme dal calibro grande
- ▶ Particolarmente consigliato per il centro-sud

### CARATTERISTICHE

**Spiga:** media, bordi paralleli

**Ariste:** gialle paglierino

**Taglia:** 85-88 cm

**Accestimento:** ottimo

**Freddo:** mediamente resistente

**Stress idrici:** resistente

**Spigatura:** precoce

**Allettamento:** resistente

**Oidio:** resistente

**Ruggine bruna:** resistente  
negli ambienti a rischio

**Fusarium:** mediamente resistente

**Septoria:** buona resistenza

**Peso 1.000 semi:** 59-62 gr

**Peso ettolitrico:** 81-82

**Proteine:** 13-14%

**Tenuta alla cottura:** ottima

**Colore:** 24-26

**Volpatura:** resistente

**Bianconatura:** resistente

**Indice di glutine:** 90-94

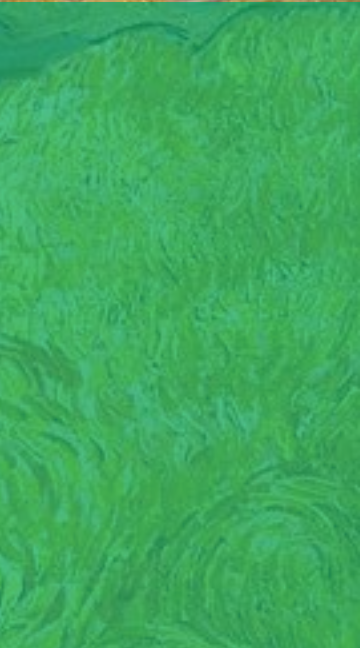


### SEMINA

Semi germinabili/m<sup>2</sup>

	Ottobre	Novembre	Dicembre	Gennaio	Febbraio
<b>Nord Italia</b>	-	-	-	-	-
<b>Centro Italia</b>	-	420-520	520-550	520-550	500-550
<b>Sud Italia</b>	-	350-400	400-450	450-500	450-500





# FRUMENTO TENERO

*“Io dovevo cercare di conservarla, quella luce, rendendo al tempo stesso lo scintillio e la profondità di tutta quella gamma di colori...  
Ti descrivo la natura, e non saprei dire nemmeno io sino a che punto sono riuscito a coglierne un riflesso, nel mio schizzo; tuttavia, so perfettamente che sono stato colpito da quell'armonia di verde, di rosso, di nero, di giallo, di turchino, di bruno e di grigio”*

*(Vincent a Théo, L'Aia, fine agosto 1882)*

**Campo di grano con mietitore**

Van Gogh, Vincent  
1889, Van Gogh Museum, Amsterdam  
Fonte: [www.wga.hu](http://www.wga.hu)

## Frumento Tenero > Ciclo medio

- ▶ Di forza
- ▶ Seme rosso
- ▶ Elevata produttività
- ▶ Ambiente consigliato: Italia completa

**NOVITÀ**

CARATTERISTICHE

**Granella:** rossa  
**Spiga:** media  
**Ariste:** presenti  
**Taglia:** 80-85 cm  
**Habitus:** alternativo  
**Accestimento:** medio-alto  
**Freddo:** resistente  
**Spigatura:** media  
**Allettamento:** resistente  
**Oidio:** resistente  
**Ruggine bruna:** mediamente resistente

**Ruggine gialla:** resistente  
**Fusarium:** mediamente resistente  
**Septoria:** mediamente resistente  
**Peso 1.000 semi:** 44-46 gr  
**Peso ettolitrico:** 81-83  
**Proteine:** 13-15%  
**Durezza:** medium  
**Classe:** grano di forza  
**W:** 380-430  
**P/L:** 1,00-1,20

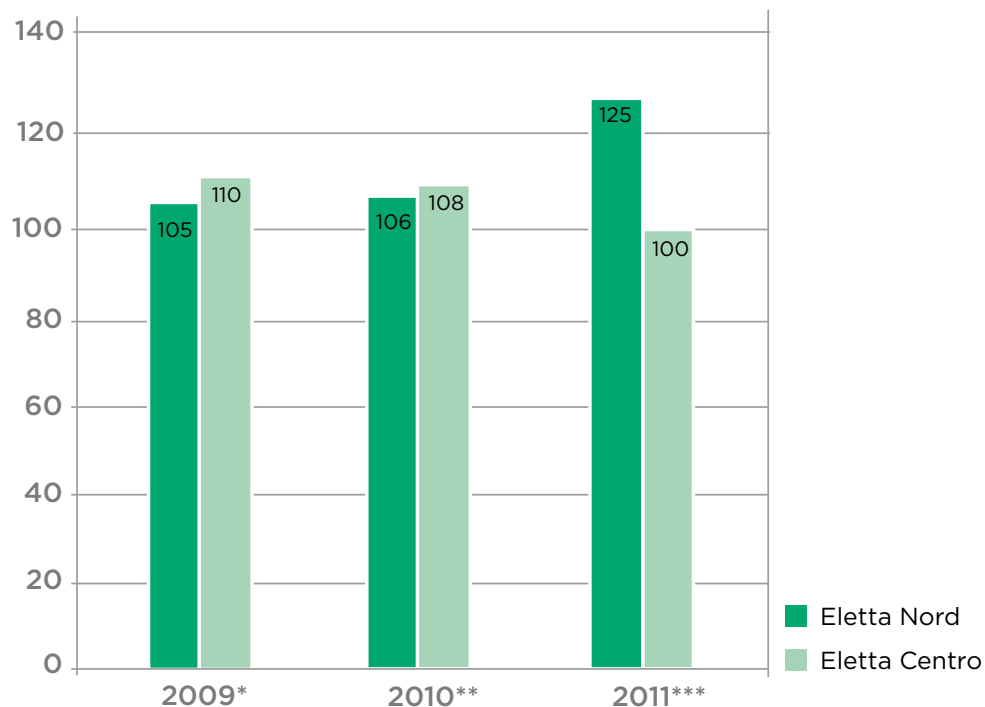


### SEMINA

Semi germinabili/m<sup>2</sup>

	Ottobre	Novembre	Dicembre	Gennaio	Febbraio
<b>Nord Italia</b>	350-450	450-550	550-600	550-600	-
<b>Centro Italia</b>	400-450	450-550	550-600	550-600	500-550
<b>Sud Italia</b>	350-400	400-500	500-550	500-550	-

Produzione vs Test (% rispetto ai testimoni)



	2009*		2010**		2011***	
	q/ha	% vs testimoni	q/ha	% vs testimoni	q/ha	% vs testimoni
<b>Nord Italia</b>						
Eletta	63,80	105	76,30	106	66,60	125
Media testimoni	59,90	100	72,10	100	53,20	100
<b>Centro Italia</b>						
Eletta	51,90	110	72,70	108	70,00	100
Media testimoni	47,50	100	67,20	100	69,90	100

\*Dati relativi alle prove nazionali Linee Emergenti 2008-09. Testimone Bologna.

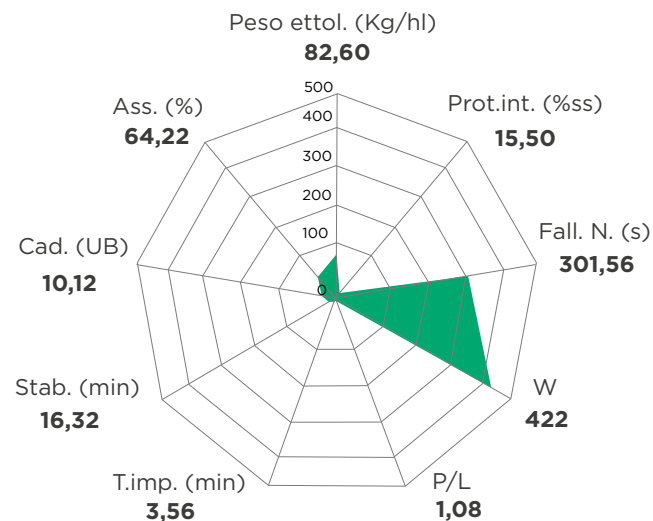
\*\*Dati CREA SCS/INRAN relativi alla prova di iscrizione

al Registro Nazionale Varietale.

Ambienti Nord di Lonigo e S.Angelo Lodigiano. Ambiente Centro di Tolentino. Testimone Bologna.

\*\*\*Dati CREA SCS/INRAN relativi alla prova di iscrizione al Registro Nazionale Varietale. Ambiente Nord di Lonigo. Ambiente Centro di Tolentino.

Testimone Bologna.



CARATTERISTICHE QUALITATIVE MEDIE

Eletta

Dati medi prove CREA SCS/INRAN di iscrizione al Registro Nazionale Varietale con prova Linee Emergenti 2008-09.

# ILARIA

Origine >K9-12-AB/ (APACHE/  
STENDAL)//K912AB (BC5F2)

## Frumento Tenero > Ciclo tardivo

- ▶ Panificabile comune
- ▶ Seme ambrato
- ▶ Elevata produttività
- ▶ Elevata resistenza alle patologie
- ▶ Particolarmente consigliato per il centro-nord

L'Antifusarium

**NOVITÀ**

CARATTERISTICHE

**Granello:** ambrato  
**Spiga:** media  
**Ariste:** assenti  
**Taglia:** 80-85 cm  
**Habitus:** invernale  
**Accestimento:** buono  
**Freddo:** resistente  
**Spigatura:** tardiva  
**Allettamento:** resistente  
**Oidio:** resistente  
**Ruggine bruna:** mediamente resistente  
**Ruggine gialla:** resistente

**Fusarium:** elevata resistenza. 1° in Italia con i principali QTL di resistenza  
**Septoria:** buona resistenza  
**Peso 1.000 semi:** 44-46 gr  
**Peso ettolitrico:** 81-83  
**Proteine:** 12-14%  
**Durezza:** medium  
**Classe:** panificabile comune  
**W:** 140-160  
**P/L:** 0,4-0,5

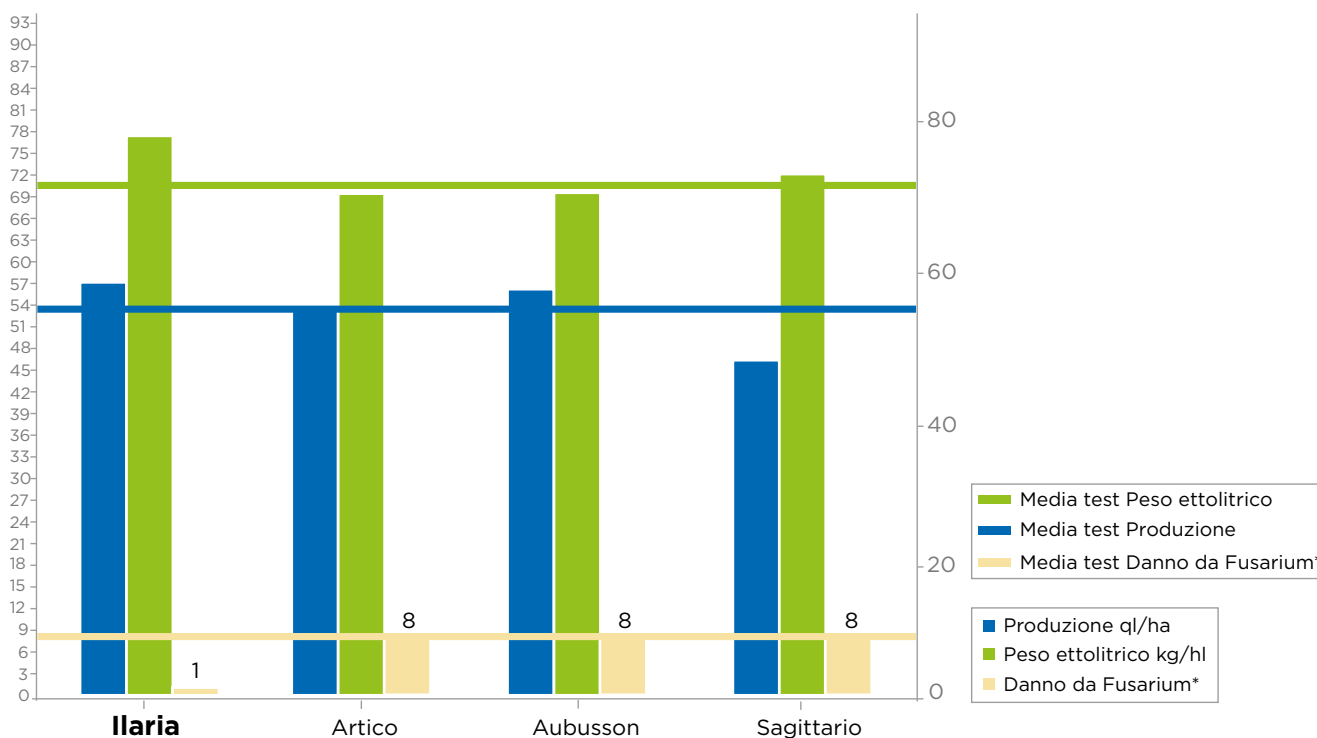


### SEMINA

Semi germinabili/m<sup>2</sup>

	Ottobre	Novembre	Dicembre	Gennaio	Febbraio
Nord Italia	350-400	400-500	500-550	-	-
Centro Italia	400-450	450-550	550-600	-	-
Sud Italia	-	-	-	-	-

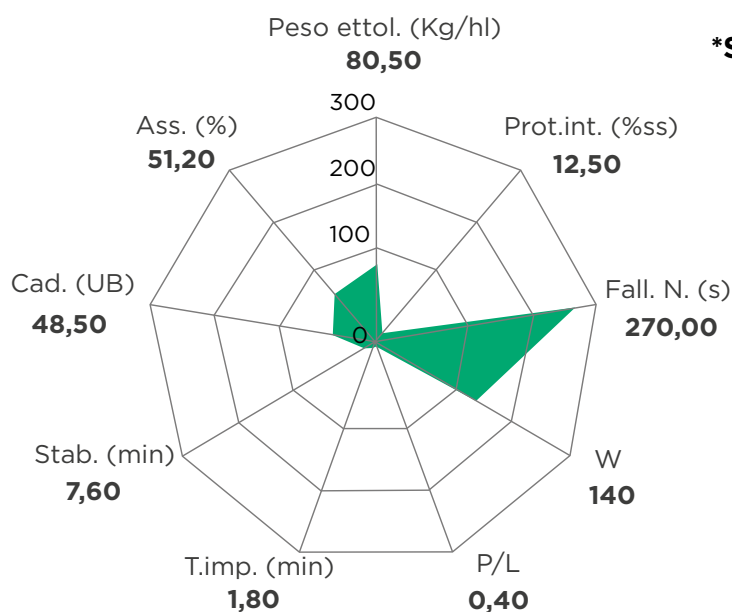
Test di resistenza al Fusarium spp: produzione, peso ettolitrico e danno da Fusarium spp.



Dati elaborati da prova realizzata da ISEA Srl nel 2012/13 presso i campi del CERMIS a Tolentino (MC).

\*Scala da 0 a 9, dove 0 è il danno minimo e 9 il danno massimo.

Nell'istogramma abbiamo riportato i valori per varietà del peso ettolitrico, dato che questo parametro è fortemente influenzato dalla presenza di Fusarium. Il valore del peso ettolitrico di Ilaria conferma la sua resistenza al patogeno.



CARATTERISTICHE QUALITATIVE MEDIE

■ Ilaria

Dati ottenuti da prove di confronto varietale effettuate da ISEA SRL.

## Frumento Tenero > Ciclo medio

- ▶ Di forza
- ▶ Seme rosso
- ▶ Elevata produttività
- ▶ Particolarmente indicato per il centro-nord

**NOVITÀ**

CARATTERISTICHE

**Granella:** rossa  
**Spiga:** media  
**Ariste:** presenti  
**Taglia:** 85-90 cm  
**Habitus:** alternativo  
**Accestimento:** medio-alto  
**Freddo:** resistente  
**Stress idrici:** resistente  
**Spigatura:** media  
**Allettamento:** resistente  
**Oidio:** resistente  
**Ruggine bruna:**  
 buona resistenza

**Ruggine gialla:**  
 mediamente resistente  
**Fusarium:** mediamente  
 resistente  
**Septoria:** mediamente  
 resistente  
**Peso 1.000 semi:** 43-45 gr  
**Peso ettolitrico:** 81-83  
**Proteine:** 13-15%  
**Durezza:** medium  
**Classe:** grano di forza  
**W:** 290-310  
**P/L:** 0,6-0,7

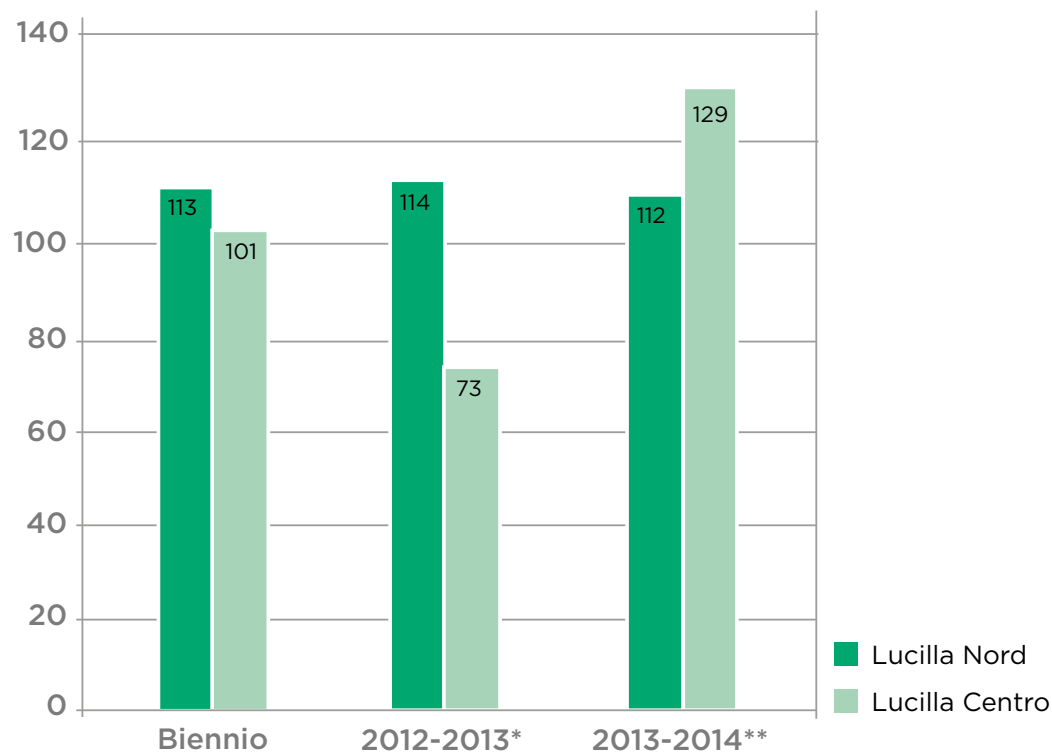


### SEMINA

Semi germinabili/m<sup>2</sup>

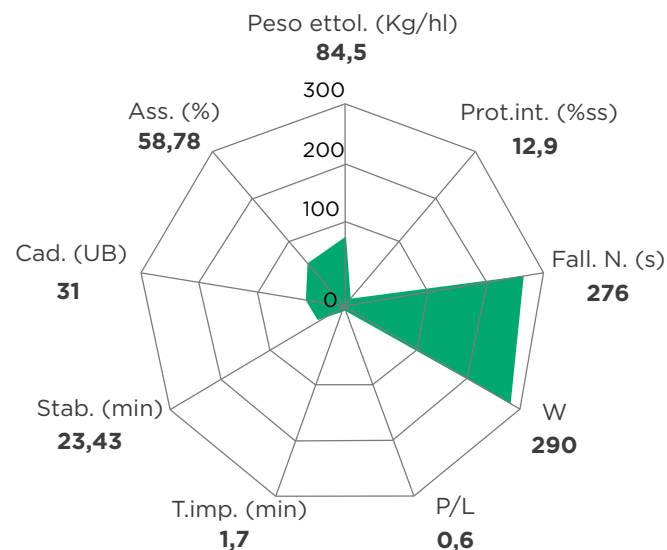
	Ottobre	Novembre	Dicembre	Gennaio	Febbraio
<b>Nord Italia</b>	350-450	450-500	500-550	500-550	-
<b>Centro Italia</b>	400-450	450-550	550-600	550-600	500-550
<b>Sud Italia</b>	350-400	400-500	500-550	500-550	-

Produzione vs Test (% rispetto ai testimoni)



	2013*		2014*		Media Biennio*	
	q/ha	% vs testimoni	q/ha	% vs testimoni	q/ha	% vs testimoni
<b>Nord Italia</b>						
Lucilla	80	114	78	112	79	113
Media testimoni	70	100	70	100	70	100
<b>Centro Italia</b>						
Lucilla	44	73	61	129	52	101
Media testimoni	57	100	47	100	52	100

\*Dati CREA-SCS relativi alle prove di iscrizione al Registro Nazionale Varietale con test Aubusson, Blasco, Bologna e Bramante.



CARATTERISTICHE QUALITATIVE MEDIE

■ Lucilla

Dati da prova triennale di ISEA Srl realizzata in collaborazione con il CERMIS.

# AFRODITE

Iscrizione > 2010  
Origine > LINEA IE88T1 X LINEA FU15

## Frumento Tenero > Ciclo medio-tardivo

- ▶ Panificabile comune
- ▶ Seme bianco-ambrato
- ▶ Elevata produttività
- ▶ Consigliato anche per la produzione di insilato
- ▶ Particolarmente consigliato per il centro-nord

### CARATTERISTICHE

**Granello:** bianca-ambrata  
**Spiga:** media, bordi paralleli  
**Ariste:** assenti  
**Taglia:** 82-86 cm  
**Accestimento:** buono  
**Freddo:** resistente  
**Spigatura:** tardiva  
**Allettamento:** resistente  
**Oidio:** resistente  
**Ruggine bruna:** mediamente resistente

**Fusarium:** mediamente resistente  
**Septoria:** mediamente resistente  
**Peso 1.000 semi:** 38-41 gr  
**Peso ettolitrico:** 80-82  
**Proteine:** 11-13%  
**Durezza:** medium-soft  
**Classe:** panificabile comune  
**W:** 140  
**P/L:** 0,5



### SEMINA

Semi germinabili/m<sup>2</sup>

	Ottobre	Novembre	Dicembre	Gennaio	Febbraio
<b>Nord Italia</b>	300-350	350-400	450-500	-	-
<b>Centro Italia</b>	350-400	400-500	500-550	-	-
<b>Sud Italia</b>	-	-	-	-	-

## Frumento Tenero > Ciclo medio-tardivo

- ▶ Panificabile superiore
- ▶ Seme rosso
- ▶ Elevata produttività
- ▶ Particolarmente consigliato per il centro-nord

### CARATTERISTICHE

**Granella:** rossa  
**Spiga:** media  
**Ariste:** presenti  
**Taglia:** 75-80 cm  
**Habitus:** invernale  
**Accestimento:** medio-alto  
**Freddo:** resistente  
**Spigatura:** medio-tardiva  
**Allettamento:** resistente  
**Oidio:** buona resistenza  
**Ruggine bruna:** mediamente resistente  
**Ruggine gialla:** resistente

**Fusarium:** mediamente resistente  
**Septoria:** mediamente resistente  
**Peso 1.000 semi:** 36-38 gr  
**Peso ettolitrico:** 80-81  
**Proteine:** 13-14%  
**Durezza:** medium  
**Classe:** panificabile superiore  
**W:** 250-260  
**P/L:** 0,8-0,9



### SEMINA

Semi germinabili/m<sup>2</sup>

	Ottobre	Novembre	Dicembre	Gennaio	Febbraio
<b>Nord Italia</b>	350-400	400-500	500-550	-	-
<b>Centro Italia</b>	400-450	450-550	550-600	-	-
<b>Sud Italia</b>	300-350	350-450	-	-	-

# SANGIACOMO

Iscrizione > 1997  
Origine > (S.Pastore  
x Marzotto) x Loreto

## Frumento Tenero > Ciclo medio-precocce

- ▶ Panificabile superiore
- ▶ Seme bianco
- ▶ Resistente alle patologie
- ▶ Ambiente consigliato: Italia completa

### CARATTERISTICHE

**Granella:** bianca  
**Spiga:** media  
**Ariste:** presenti  
**Taglia:** 85-90 cm  
**Habitus:** alternativo  
**Accestimento:** elevato  
**Freddo:** mediamente resistente  
**Spigatura:** medio-precocce  
**Allettamento:** resistente  
**Oidio:** resistente  
**Ruggine bruna:**  
mediamente resistente  
**Ruggine gialla:** mediamente  
resistente

**Fusarium:** mediamente  
resistente  
**Septoria:** mediamente  
resistente  
**Peso 1.000 semi:** 42 gr  
**Peso ettolitrico:** 81-83  
**Proteine:** 14-16%  
**Durezza:** soft  
**Classe:** panificabile  
superiore  
**W:** 250-280  
**P/L:** 0,55-0,65



### SEMINA

Semi germinabili/m<sup>2</sup>

	Ottobre	Novembre	Dicembre	Gennaio	Febbraio
<b>Nord Italia</b>	350-450	450-550	550-600	550-600	-
<b>Centro Italia</b>	400-450	450-550	550-600	550-600	-
<b>Sud Italia</b>	350-400	400-500	500-550	500-550	-

## Frumento Tenero > Ciclo medio-precoce

- ▶ Di forza
- ▶ Seme ambrato
- ▶ Elevata produttività
- ▶ Elevata adattabilità
- ▶ Elevata resistenza alla Ruggine bruna
- ▶ Ambiente consigliato: Italia completa

### CARATTERISTICHE

**Granello:** ambrato  
**Spiga:** molto lunga, bordi paralleli  
**Ariste:** presenti  
**Taglia:** 80-85 cm  
**Habitus:** alternativo  
**Accestimento:** elevato  
**Freddo:** mediamente resistente  
**Spigatura:** media  
**Allettamento:** resistente  
**Oidio:** resistente  
**Ruggine bruna:** resistente  
**Ruggine gialla:** resistente

**Fusarium:** mediamente resistente  
**Septoria:** buona resistenza  
**Peso 1.000 semi:** 38-42 gr  
**Peso ettolitrico:** 80-82  
**Proteine:** 14-15%  
**Durezza:** medium  
**Classe:** grano di forza  
**W:** 320-380  
**P/L:** 0,50-0,60



### SEMINA

Semi germinabili/m<sup>2</sup>

	Ottobre	Novembre	Dicembre	Gennaio	Febbraio
<b>Nord Italia</b>	350-450	450-550	550-600	550-600	500-550
<b>Centro Italia</b>	-	450-550	550-600	550-600	500-550
<b>Sud Italia</b>	-	400-500	500-600	500-550	500-550

## Frumento Tenero > Ciclo precoce

- ▶ Panificabile superiore
- ▶ Seme rosso
- ▶ Ciclo precocissimo
- ▶ Ambiente consigliato: Italia completa

### CARATTERISTICHE

**Granella:** rossa  
**Spiga:** media  
**Ariste:** presenti  
**Taglia:** 75-85 cm  
**Habitus:** alternativo  
**Accestimento:** molto elevato  
**Freddo:** resistente  
**Stress idrici:** resistente  
**Spigatura:** precoce  
**Allettamento:** resistente  
**Virosi:** mediamente resistente  
**Oidio:** resistente  
**Ruggine bruna:** mediamente resistente

**Ruggine gialla:** mediamente resistente  
**Fusarium:** mediamente resistente  
**Septoria:** mediamente resistente  
**Peso 1.000 semi:** 38-42 gr  
**Peso ettolitrico:** 82-84  
**Proteine:** 13-15%  
**Durezza:** soft  
**Classe:** panificabile superiore  
**W:** 210-270  
**P/L:** 0,67-0,90



### SEMINA

Semi germinabili/m<sup>2</sup>

	Ottobre	Novembre	Dicembre	Gennaio	Febbraio
<b>Nord Italia</b>	350-450	450-550	550-600	550-600	500-550
<b>Centro Italia</b>	-	450-550	550-600	550-600	500-550
<b>Sud Italia</b>	-	400-500	500-600	500-550	500-550

## Agroservice-Isea: la storia

Agroservice spa è stata costituita nel 1994 quale attività di produzione e commercializzazione di sementi con sede in San Severino Marche. Nel 2005 acquisisce il ramo di attività sementiera Isea al del gruppo Angelini con sede in Falconara nel 2007 è insediata l'attività commerciale all'estero, che oggi rappresenta circa il 10% del fatturato. **Un fattore determinante per la crescita dell'azienda è stato il potenziamento dell'attività di ricerca, anche attraverso accordi per lo sviluppo di progetti di innovazione con l'Università ed Enti italiani ed esteri. In particolare, l'attività di ricerca e sviluppo viene costantemente svolta da Agroservice-Isea in stretta collaborazione con gli Enti suddetti, attraverso l'affidamento di specifici progetti per obiettivi di ricerca. Ed è con i risultati di questa attività che Isea programma e realizza gli sviluppi per ottenere nuove varietà. Agroservice ha inoltre puntato fortemente su una politica di miglioramento della qualità del prodotto.**

## La ricerca scientifica è il punto di forza di Agroservice

Fin dalla costituzione, Agroservice-Isea hanno considerato la ricerca scientifica nell'ambito della genetica vegetale fattore imprescindibile per lo sviluppo e l'innovazione in agricoltura. La continua evoluzione del esigenze del mercato, ha portato a tutt'ora porta ad un impegno continuo per rispondere alle necessità di una agricoltura sempre più specializzata. Per tale motivo, la ricerca scientifica diventa un concetto strategico e in continua evoluzione al servizio dell'agricoltore.

L'obiettivo della ricerca Agroservice-Isea è di analizzare il genotipo varietale nazionale dai fumetti disponibili oggi in commercio proponendo nuovi prodotti che possano sposare le esigenze dei consumatori, specie quelli di quelli che manifestano intolleranze alimentari. Ed è per questo che la ricerca Agroservice-Isea si è impegnata ad individuare, attraverso collaborazioni importanti con alcuni degli atenei di ricerca di rilievo in Italia, nuove specie di grano che possono essere utilizzate nell'alimentazione di tutti quei soggetti affetti da intolleranza al glutine. Un altro punto centrale della ricerca Agroservice-Isea è lo studio della resistenza alle patologie, in particolare modo nei fumetti, poiché la suscettibilità ai principali ticchi dannosi provoca danni alla coltivazione in termini di mancata produzione, peggioramento delle caratteristiche qualitative e problemi di natura fitosanitaria. Questi ultimi, infatti, possono avere un forte impatto negativo sulla salute dei produttori e, di conseguenza, sulla salute prima all'ingresso della filiera agro-alimentare ed infine sul consumatore finale, ovvero noi.



## Fumento tenero Ilaria strategie per il Bio

Tra le principali malattie ritenute il maggior nemico si trova le fusariosi delle spiga (Fusarium spp.) che provocano danni durante il ciclo con gravi problemi di natura fitosanitaria. Fusarium produce infatti alcune micotossine nella granella e estremamente nocive per la ingestione, effetti neurotossici acuti e cronici e di natura di fumetto esistenti alla specie cliente ed economicamente sostenibile per il coltivatore della varietà di Fumento tenero. La costituzione della varietà di Fumento tenero (genotipo genetico classico), ha avuto il pregio di questo varietà di Fumento tenero al lungo ventare **una vera innovazione nell'agricoltura** deriva dal incrocio genetico biologico compresi componenti e presenza, quindi, come 100% in pratica, con la delimitazione agricoltura biologica sistema di produzione agricola che, da un prodotti freschi, genuini e privi di sostanze più possibile l'impatto ambientale (nell'attività naturali e quindi in modo eco-sostenibile. E biologica meglio efficacemente utilizzati dai ancora oggi precepiti dal consumatore con cultura convenzionale.

Infine, d'altro canto, la suscettibilità delle colture dannosi alla coltivazione in termini di mancata redditività qualitative e problemi di natura che le scelte tecnologiche e di gestione nell'

gere principi fondamentali quali la precauzione e la responsabilità. **La conoscenza scientifica diventa un presupposto fondamentale e necessario per assicurare la salute, la sicurezza e lo spirito eco-sostenibile dell'agricoltura biologica.**

Il frumento tenero Italia, nei test condotti da ISEA a confronto con altre varietà diffuse in Italia, non ha mostrato un calo della produttività a seguito dell'attacco da parte di *Fusarium spp.* Quest'ultimo aspetto è di notevole importanza quando si parla di agricoltura biologica poiché è noto che uno dei principali argomenti a sfavore del bio è che la resa in condizioni di coltivazioni organiche potrebbe essere inferiore alla resa ottenibile dalla agricoltura convenzionale. Ma non è solo l'aspetto produttivo ad essere interessante. L'impegno di varietà di frumento con spiccate manifestazioni di resistenza ai patogeni del genere *Fusarium* risulta essere un punto di forza per un'agricoltura bio-dinamica salutare per il consumatore finale. Infatti, la naturale resistenza presente nella varietà di frumento tenero Ilaria fa sì che si possa conferire efficacemente l'assoluta di nocività nella granella senza cioè avere implicazioni negative per la salute umana nell'utilizzo di prodotti derivati dall'agricoltura bio di questa varietà.







# ORZO

*“Dipingere il personaggio del contadino in azione: ecco, lo ripeto, ciò che è essenzialmente moderno, il nocciolo stesso dell’arte moderna, una cosa che non hanno fatto né i greci, né il Rinascimento, né la vecchia scuola olandese... (omissis)... Il personaggio del contadino e dell’operaio lo si è incominciato a dipingere come un genere ; ma oggi, con Millet, maestro eterno, è al centro stesso dell’arte moderna, e vi resterà”*

*(Vincent a Théo, Muenen, luglio 1885)*

**Il Seminatore**

Van Gogh, Vincent  
1888, Van Gogh Museum, Amsterdam  
Fonte: [www.wga.hu](http://www.wga.hu)

## Orzo > Ciclo medio-precocce

- ▶ Polistico
- ▶ Invernale (seminare entro il 15 gennaio)
- ▶ Elevata adattabilità
- ▶ Ambiente consigliato: Italia completa

### CARATTERISTICHE

**Spiga:** medio-lunga  
**Taglia:** 95-100 cm  
**Accestimento:** ottimo  
**Freddo:** resistente  
**Stress idrici:** resistente  
**Spigatura:** medio-precocce  
**Allettamento:** mediamente resistente  
**Oidio:** mediamente resistente  
**Ruggine spp:** mediamente resistente  
**Septoria:** mediamente resistente

**Helminthosporium:** mediamente resistente  
**Rhynchosporium:** mediamente resistente  
**Virus del mosaico giallo:** mediamente resistente  
**Peso 1.000 semi:** 43 gr  
**Peso ettolitrico:** 64-66  
**Proteine:** 12-14%



### SEMINA

Semi germinabili/m<sup>2</sup>

	Ottobre	Novembre	Dicembre	Gennaio	Febbraio
<b>Nord Italia</b>	350-380	350-380	370-400	400-430	-
<b>Centro Italia</b>	-	370-400	400-430	420-450	-
<b>Sud Italia</b>	-	350-380	370-400	400-430	-

## Orzo > Ciclo precoce

- ▶ Polistico
- ▶ Alternativo (seminare entro fine febbraio)
- ▶ Elevata produttività
- ▶ Ambiente consigliato: Italia completa

### CARATTERISTICHE

**Spiga:** media

**Taglia:** 80-90 cm

**Accestimento:** buono

**Freddo:** resistente

**Stress idrici:** resistente

**Spigatura:** precoce

**Allettamento:** mediamente resistente

**Oidio:** mediamente resistente

**Ruggine spp:** mediamente resistente

**Septoria:** mediamente resistente

**Helminthosporium:** mediamente resistente

**Rhynchosporium:**

mediamente resistente

**Virus del mosaico giallo:**

resistente

**Peso 1.000 semi:** 45 gr

**Peso ettolitrico:** 64-66

**Proteine:** 11-13%



### SEMINA

Semi germinabili/m<sup>2</sup>

	Ottobre	Novembre	Dicembre	Gennaio	Febbraio
<b>Nord Italia</b>	350-380	350-380	370-400	400-430	400-430
<b>Centro Italia</b>	-	370-400	400-430	420-450	420-450
<b>Sud Italia</b>	-	350-380	370-400	400-430	400-430

Per la produzione di trinciato, aumentare la dose di semina del 10%.

## Orzo > Ciclo medio-precoce

- ▶ Distico
- ▶ Invernale (seminare entro il 15 gennaio)
- ▶ Elevata produttività
- ▶ Particolarmente indicato per il centro-nord

### CARATTERISTICHE

**Spiga:** media

**Taglia:** 80-90 cm

**Accestimento:** buono

**Freddo:** resistente

**Stress idrici:** mediamente resistente

**Spigatura:** medio-precoce

**Allettamento:** resistente

**Oidio:** mediamente resistente

**Ruggine spp:** mediamente resistente

**Septoria:** mediamente resistente

**Helminthosporium:** mediamente resistente

**Rhynchosporium:**

mediamente resistente

**Virus del mosaico giallo:**

resistente

**Peso 1.000 semi:** 48-49 gr

**Peso ettolitrico:** 68-70

**Proteine:** 11-13%



### SEMINA

Semi germinabili/m<sup>2</sup>

	Ottobre	Novembre	Dicembre	Gennaio	Febbraio
<b>Nord Italia</b>	350-380	350-380	370-400	400-430	-
<b>Centro Italia</b>	-	370-400	400-430	-	-
<b>Sud Italia</b>	-	350-380	370-400	-	-

## Orzo > Ciclo precoce

- ▶ Distico
- ▶ Alternativo
- ▶ Elevata produttività
- ▶ Elevata elasticità dell'epoca di semina
- ▶ Ambiente consigliato: Italia completa

### CARATTERISTICHE

**Spiga:** medio-lunga

**Taglia:** 75-85 cm

**Accestimento:** ottimo

**Freddo:** mediamente resistente

**Stress idrici:** resistente

**Spigatura:** precoce

**Allettamento:** resistente

**Oidio:** mediamente resistente

**Ruggine spp:** mediamente resistente

**Septoria:** mediamente resistente

**Helminthosporium:** mediamente resistente

**Rhynchosporium:**

mediamente resistente

**Virus del mosaico giallo:**

mediamente resistente

**Peso 1.000 semi:** 46 gr

**Peso ettolitrico:** 66-68

**Proteine:** 11-12%



### SEMINA

Semi germinabili/m<sup>2</sup>

	Ottobre	Novembre	Dicembre	Gennaio	Febbraio
<b>Nord Italia</b>	350-380	350-380	370-400	400-430	400-430
<b>Centro Italia</b>	-	370-400	400-430	420-450	420-450
<b>Sud Italia</b>	-	350-380	370-400	400-430	400-430

Per la produzione di trinciato, aumentare la dose di semina del 10%.

## Orzo > Ciclo precoce

- ▶ Distico
- ▶ Primaverile
- ▶ Ambiente consigliato: Italia completa

### CARATTERISTICHE

**Spiga:** media  
**Taglia:** 85-90 cm  
**Accestimento:** buono  
**Freddo:** mediamente resistente  
**Stress idrici:** resistente  
**Spigatura:** precoce  
**Allettamento:** resistente  
**Oidio:** mediamente resistente  
**Ruggine spp:** mediamente resistente  
**Septoria:** mediamente resistente  
**Helminthosporium:** mediamente resistente

**Rhynchosporium:** mediamente resistente  
**Virus del mosaico giallo:** mediamente resistente  
**Peso 1.000 semi:** 41 gr  
**Peso ettolitrico:** 69-71  
**Proteine:** 12-12,5%



### SEMINA

Semi germinabili/m<sup>2</sup>

	Dicembre	Gennaio	Febbraio	Marzo	Aprile
<b>Nord Italia</b>	-	370-400	400-430	400-430	400-430
<b>Centro Italia</b>	-	390-420	420-450	420-450	420-450
<b>Sud Italia</b>	-	370-400	400-430	400-430	400-430

## RESTO DEL CARLINO

12 MERCOLEDÌ  
23 NOVEMBRE 2016  
CINQUE  
IL GIORNO  
di Resto del Carlino  
LA NAZIONE

### FOCUS AGROALIMENTARE LA FRONTIERA MARCHE

Antico e moderno insieme. La formula vincente di Agroservice di San Severino Marche. La ricerca, per eliminare la chimica dalle coltivazioni. Un esempio da seguire.

Matteo Radogna  
di SAN SEVERINO MARCHE (Maceralta)

**L**A CASCINA di famiglia, a 12 chilometri di San Severino nelle Marche, è tutt'intorno campi coltivati a perdita d'occhio dove la perfezione diventa normalità. Giovanni, 45 anni, una laurea in agraria, è un coltivatore che fa la spola dalla scrivania al campo. «Aro la terra, concimo, controllo la crescita del grano e di altre varietà», racconta e intanto «sto facendo ricerca». Sì, lui fa parte degli eliti di Agroservice che attraverso aziende agricole selezionate effettua ricerche sul campo per creare le sementi migliori e mostrare le tecniche giuste ai coltivatori. «Difendere il futuro significa investire su un seme migliore in grado di garantire a tutti un cibo buono, pulito, e soprattutto la qualità», spiega Eugenio Tassinari, direttore di Agroservice, 29 dipendenti a San Severino e 17 milioni di euro di fatturato. La cura e l'attenzione per ottenere un seme di ottima qualità inizia dalla coltivazione in campo. Abbiamo selezionato le aziende agricole alle quali vengono affidate le riproduzioni disciplinate da un contratto di coltivazione. Le coltivazioni sono costantemente controllate e certificate in campo. La ricerca è il presupposto fondamentale per la difesa dagli attacchi delle malattie fungine durante le prime fasi di sviluppo della pianta. In questo modo si preserva anche l'ambiente evitando l'utilizzo di sostanze chimiche.

**Ci siete riusciti?**  
«Certo, creando una varietà resi-



## Il seme del successo «Liberi dalla chimica grazie alla ricerca»

stante alla malattie che attaccano la spiga del grano in fase di fioritura, si evita il ricorso all'uso di sostanze chimiche. La nostra varietà respinge i funghi che provocano perdite in termini di quantità e qualità. Abbiamo creato un seme che dà vita a una pianta che respinge le micotossine in alcuni casi cancerogene e, quindi, dannose per la salute dell'uomo. Peccato che ci sia poca informazione e a volte quella che c'è è fuorviante.

**Cosa intende?**  
«Il mercato italiano delle sementi è terreno di conquista per le aziende straniere soprattutto francesi. Non ci si rende conto che vengono utilizzate sementi nate in un altro Paese e quindi dedicate a

#### PRODOTTI FATTI IN CASA

I semi innovativi di Agroservice sono realizzati nelle Marche e utilizzati in casa

un'agricoltura e a un clima diverso. Ma questo non è l'unico problema: c'è troppa fretta, fretta di risparmiare senza analizzare i reali benefici.

**Mancono investimenti?**  
«Spesso l'agricoltore riutilizza il seme. Preferisce risparmiare per ottenere un esiguo risparmio immediato. Ma senza investimenti non si ottengono risultati».

**Da cosa dipende la cattiva informazione?**

«A volte sono le stesse associazioni agricole che lanciano messaggi sbagliati agli iscritti. Per invertire questa tendenza noi organizziamo riunioni nella fase di presenzia».

**Su cosa si concentra la vostra**

LA COSTANZA NEL LAVORO DELLA TERRA

Nascita nel '69  
29 dipendenti oggi

Questi cinquant'anni ha nasce l'azienda; oggi ha 29 dipendenti

Produzione su 85mila ettari

Le sementi di cereali a paglia sono prodotta su 8.500 ettari di terreno.

**ricerca?**  
«Agroservice svolge attività di ricerca, sperimentazione, moltiplicazione di sementi per l'agricoltura, in particolare cereali a paglia, oleaginose, leguminose. Le nostre produzioni si estendono in un'area di 8.500 ettari di terreno di cui l'80% nelle Marche, regione molto vocata per la produzione delle sementi».

**Cosa serve all'agricoltura per crescere?**

«La scelta delle diverse varietà e sementi deve essere abbinata a una corretta tecnica di coltivazione. Così si facilita il raggiungimento dei tre obiettivi: la sostenibilità economica attraverso un'oculata gestione dei mezzi tecnici, il minor impatto ambientale con l'uso dei fertilizzanti azotati e dei prodotti fitosanitari secondo gli effettivi bisogni e necessità della coltura e, infine, la sostenibilità sociale con l'ottenimento di elevate caratteristiche sanitarie (assenza di micotossine), ridotti residui dei prodotti fitosanitari ed elevate caratteristiche qualitative del prodotto».

**Come si tutela il Made in Italy?**  
«Continuare a fare ricerca».





# CEREALI MINORI

*“Qui i contadini sono quasi sempre vestiti di blu. Il grano maturo o lo sfondo delle foglie secche di un faggeto, che esaltano le sfumature sbiadite di turchino cupo e di azzurro chiaro, le fanno cantare grazie a questo contrasto con i toni dorati o il rosso bruno; e ciò è di un effetto bellissimo che mi aveva colpito sin dal principio. Qui la gente porta istintivamente il turchino più bello ch'io abbia mai visto”.*

*(Vincent a Théo, Muenen, febbraio 1885)*

**Raccolto a La Crau**

Van Gogh, Vincent  
1888, Van Gogh Museum, Amsterdam  
Fonte: [www.wga.hu](http://www.wga.hu)

## Triticale > Ciclo medio-precocce

- ▶ Destinazione d'uso: granella ed insilato
- ▶ Alternativo
- ▶ Ambiente consigliato: Italia completa

### CARATTERISTICHE

**Spiga:** lunga  
**Taglia:** 105-110 cm  
**Accestimento:** molto elevato  
**Freddo:** resistente  
**Stress idrici:** resistente  
**Spigatura:** medio-precocce  
**Allettamento:** resistente  
**Oidio:** resistente  
**Septoria:** resistente  
**Peso 1.000 semi:** 46-48 gr  
**Peso ettolitrico:** 68-70  
**Proteine:** 13-15%



### SEMINA

Semi germinabili/m<sup>2</sup>

	Ottobre	Novembre	Dicembre	Gennaio	Febbraio	Marzo
<b>Nord Italia</b>	370-400	400-430	420-450	440-470	460-490	460-490
<b>Centro Italia</b>	390-420	420-450	440-470	460-490	480-510	480-510
<b>Sud Italia</b>	-	400-430	420-450	440-470	460-490	460-490

## Triticale > Ciclo tardivo

- ▶ Destinazione d'uso: granella ed insilato
- ▶ Invernale
- ▶ Ambiente consigliato: Italia completa

### CARATTERISTICHE

**Spiga:** lunga  
**Taglia:** 125-140 cm  
**Accestimento:** buono  
**Freddo:** resistente  
**Stress idrici:** mediamente resistente  
**Spigatura:** medio-tardiva  
**Allettamento:** mediamente resistente  
**Oidio:** mediamente resistente  
**Septoria:** resistente  
**Peso 1.000 semi:** 46-48 gr  
**Peso ettolitrico:** 74-78  
**Proteine:** 13-15%



### SEMINA

Semi germinabili/m<sup>2</sup>

	Ottobre	Novembre	Dicembre	Gennaio	Febbraio
Nord Italia	320-350	370-400	420-450	450-480	-
Centro Italia	370-400	370-400	420-450	-	-
Sud Italia	370-400	400-430	420-450	-	-

Per la produzione di insilato, aumentare il n° di semi/m<sup>2</sup> del 10%.

## Triticale > Ciclo precoce

- ▶ Destinazione d'uso: granella ed insilato
- ▶ Alternativo
- ▶ Ambiente consigliato: Italia completa

### CARATTERISTICHE

**Spiga:** lunga  
**Taglia:** 115-120 cm  
**Accestimento:** buono  
**Freddo:** resistente  
**Stress idrici:** resistente  
**Spigatura:** medio-precoce  
**Allettamento:** resistente  
**Oidio:** mediamente resistente  
**Septoria:** mediamente resistente  
**Peso 1.000 semi:** 46-48 gr  
**Peso ettolitrico:** 70-72  
**Proteine:** 13-15%



### SEMINA

Semi germinabili/m<sup>2</sup>

	Ottobre	Novembre	Dicembre	Gennaio	Febbraio	Marzo
Nord Italia	370-400	400-430	420-450	440-470	460-490	460-490
Centro Italia	390-420	420-450	440-470	460-490	480-510	480-510
Sud Italia	-	400-430	420-450	440-470	460-490	460-490

## Avena > Ciclo tardivo

- ▶ Avena a seme nudo
- ▶ Destinata all'alimentazione umana
- ▶ Alternativa
- ▶ Elevata produttività
- ▶ Ambiente consigliato: Italia completa

**NOVITÀ**

CARATTERISTICHE

Interessante per la produzione di alimenti destinati all'alimentazione di persone intolleranti al glutine e per la produzione di baby-food.

**Pannocchia:** media

**Ariste:** assenti  
o limitatamente presenti

**Taglia:** 80-85 cm

**Accestimento:** elevato

**Freddo:** resistente

**Stress Idrici:** resistente

**Allettamento:** resistente  
(fusto grosso e flessibile)

**Ruggine spp:** mediamente  
resistente

**Septoria:** mediamente  
resistente

**Peso 1.000 semi:** 20-25 gr

**Peso ettolitrico:**  
elevato 45-50

**Proteine:** 15-17%

**Contenuto in grassi:**  
8-10%

**Contenuto  
in Beta-glucani:**  
4-5%



### SEMINA

Semi germinabili/m<sup>2</sup>

	Ottobre	Novembre	Dicembre	Gennaio	Febbraio	Marzo
<b>Nord Italia</b>	350-380	350-380	370-400	400-450	450-480	450-480
<b>Centro Italia</b>	-	370-400	400-430	420-470	470-500	470-500
<b>Sud Italia</b>	-	350-380	370-400	400-450	450-480	450-480

## Avena > Ciclo precoce

- ▶ Avena bianca
- ▶ Destinazione d'uso: granella e foraggio
- ▶ Alternativa
- ▶ Ambiente consigliato: Italia completa

### CARATTERISTICHE

**Pannocchia:** media

**Ariste:** assenti

**Taglia:** 90-95 cm

**Accestimento:** elevato

**Freddo:** mediamente resistente

**Stress idrici:** resistente

**Allettamento:** resistente

**Oidio:** mediamente resistente

**Ruggine Spp:** mediamente resistente

**Septoria:** mediamente resistente

**Peso 1.000 semi:** 30-33 gr

**Peso ettolitrico:** 45-48

**Proteine:** 14-15%

**Contenuto in grassi:** 12%

**Resa alla decorticazione:** 81-82%



### SEMINA

Semi germinabili/m<sup>2</sup>

	Ottobre	Novembre	Dicembre	Gennaio	Febbraio	Marzo
Nord Italia	350-380	350-380	370-400	400-450	450-480	450-480
Centro Italia	-	370-400	400-430	420-470	470-500	470-500
Sud Italia	-	350-380	370-400	400-450	450-480	450-480

## Avena > Ciclo precoce

- ▶ Avena rossa
- ▶ Destinazione d'uso: granella e foraggio
- ▶ Alternativa
- ▶ Ambiente consigliato: Italia completa

### CARATTERISTICHE

**Pannocchia:** media

**Ariste:** presenti

**Taglia:** 85-90 cm

**Accestimento:** elevato

**Freddo:** mediamente resistente

**Stress idrici:** resistente

**Allettamento:** resistente

**Oidio:** mediamente resistente

**Ruggine Spp:** mediamente resistente

**Septoria:** mediamente resistente

**Peso 1.000 semi:** 34-36 gr

**Peso ettolitrico:** 46-48

**Proteine:** 15-16%

**Contenuto in grassi:** 12%

**Resa alla decorticazione:** 79-80%



### SEMINA

Semi germinabili/m<sup>2</sup>

	Ottobre	Novembre	Dicembre	Gennaio	Febbraio	Marzo
<b>Nord Italia</b>	350-380	350-380	370-400	400-450	450-480	450-480
<b>Centro Italia</b>	-	370-400	400-430	420-470	470-500	470-500
<b>Sud Italia</b>	-	350-380	370-400	400-450	450-480	450-480

## Avena > Ciclo medio

- ▶ Avena nera
- ▶ Destinazione d'uso: granella e foraggio
- ▶ Alternativa
- ▶ Ambiente consigliato: Italia completa

### CARATTERISTICHE

**Pannocchia:** media

**Ariste:** assenti

**Taglia:** 90-95 cm

**Accestimento:** buono

**Freddo:** mediamente resistente

**Stress idrici:** resistente

**Allettamento:** resistente

**Oidio:** mediamente resistente

**Ruggine Spp:** mediamente resistente

**Septoria:** mediamente resistente

**Peso 1.000 semi:** 34-36 gr

**Peso ettolitrico:** 55-57

**Proteine:** 13-14%

**Contenuto in grassi:** 12%



### SEMINA

Semi germinabili/m<sup>2</sup>

	Ottobre	Novembre	Dicembre	Gennaio	Febbraio	Marzo
Nord Italia	350-380	350-380	370-400	400-450	450-480	450-480
Centro Italia	-	370-400	400-430	420-470	470-500	470-500
Sud Italia	-	350-380	370-400	400-450	450-480	450-480

# BENEDETTO

## Farro Spelta > Ciclo medio

- ▶ Adatto alla panificazione
- ▶ Alternativo
- ▶ Ambiente consigliato: Italia completa

CARATTERISTICHE

**Spigatura:** medio-precoce

**Taglia:** 90-110 cm

**Freddo:** resistente

**Stress idrici:** resistente

**Allettamento:** mediamente resistente

**Oidio:** mediamente resistente

**Ruggine bruna:** buona resistenza

**Septoria:** mediamente resistente

**Proteine:** 15-16%



## SEMINA

Semi germinabili/m<sup>2</sup>

	Ottobre	Novembre	Dicembre	Gennaio	Febbraio	Marzo
Nord Italia	370-400	400-430	420-450	440-470	460-500	460-500
Centro Italia	390-420	420-450	440-470	460-490	480-510	480-510
Sud Italia	-	400-430	420-450	440-470	460-500	460-500

# PADRE PIO

## Farro Dicoccum > Ciclo precoce

- ▶ Adatto alla pastificazione
- ▶ Alternativo
- ▶ Ambiente consigliato: Italia completa

### CARATTERISTICHE

**Spigatura:** precoce

**Taglia:** 85-105 cm

**Freddo:** resistente

**Stress idrici:** resistente

**Allettamento:** resistente

**Oidio:** resistente

**Ruggine bruna:** mediamente  
resistente

**Septoria:** mediamente resistente

**Proteine:** 13-14%



## SEMINA

Semi germinabili/m<sup>2</sup>

	Ottobre	Novembre	Dicembre	Gennaio	Febbraio	Marzo
Nord Italia	370-400	400-430	420-450	440-470	460-500	460-500
Centro Italia	390-420	420-450	440-470	460-490	480-510	480-510
Sud Italia	-	400-430	420-450	440-470	460-500	460-500

● INTERVISTA AL DIRETTORE EUGENIO TASSINARI

## Seme, mercato e reddito: la filosofia di Isea

**Sempre di più il seme deve rispondere alle esigenze di produttori e mercato, ma le sfide per il comparto sono ancora tante: parola del direttore di Isea-Agroservice Eugenio Tassinari**

**L'**efficienza del seme, base per la redditività delle colture, è frutto della ricerca e dell'innovazione, che deve adattarsi alle richieste dei produttori e alle esigenze dell'industria di trasformazione. Questo concetto sarà il filo conduttore di una serie di incontri tecnici che Isea-Agroservice organizzerà, in collaborazione con *L'Informatore Agrario*, il 19 e 26 maggio e l'1 giugno ad Abbadia di Fiastra (Tolentino, Macerata). Per approfondire alcuni degli aspetti che verranno trattati durante gli incontri, abbiamo intervistato il direttore generale di Isea-Agroservice, Eugenio Tassinari.

**Tassinari, il comparto dei seminativi in Italia non sta vivendo un periodo facile, ma il seme è sempre il fattore principale per la redditività delle colture, è d'accordo?**

In quest'ultima annata possiamo purtroppo constatare che pochi prodotti agricoli hanno spuntato quotazioni tali da offrire ai produttori redditi soddisfacenti. Specialmente nel comparto dei seminativi, complice la riduzione dei prezzi, i costi sono stati superiori ai ricavi. In presenza di tali condizioni, per l'agricoltore la soluzione più semplice è il contenimento dei costi, visto che ritiene impossibile agire sui prezzi di vendita. Se que-

sto atteggiamento può essere in parte giustificato, certamente la scelta operata senza un'approfondita valutazione è un errore che un imprenditore deve evitare. Tutte le spese devono essere valutate in funzione del «ritorno» economico, mantenendo inalterato l'obiettivo quali-quantitativo della produzione.

Il seme, in questa ottica, è fondamentale: in nessun altro caso il detto «chi ben inizia è a metà dell'opera» è così calzante. Un buon seme permette di ottenere l'investimento idoneo alla coltura, l'utilizzo di seme con specifiche caratteristiche tecnologiche permette di rispondere alle specifiche richieste della produzione e il seme sano e adeguatamente conciato (dove possibile) riduce lo sviluppo delle fitopatie, richiedendo meno interventi fitosanitari.

**La ricerca è da sempre un punto di forza di Isea-Agroservice, resterà tale anche nei prossimi anni?**

Agroservice ha fatto della Ricerca in ambito sementiero missione e impegno. In diversi ambiti i risultati della nostra ricerca sono stati importanti e unici grazie anche alla stretta collaborazione con enti e università italiani ed esteri. L'attività di ricerca in un settore come quello sementiero richiede anni di lavoro per raggiungere un risultato, anche minimo, e non può essere abbandonata e poi ripresa. Per questo posso affermare che l'impegno resterà, anzi è volontà della Società impegnarsi sempre più.

**Quali sono le sfide future che attendono Isea-Agroservice?**

Le sfide future per una Società, qualsiasi sia la sua attività, sono molteplici, e questo vale anche per Agroservice. Innanzi tutto la nostra è un'azienda italiana, e le risorse da dedicare alla ricerca sono considerevolmente più li-

mitate rispetto a quelle delle multinazionali che operano nel nostro settore. La sfida in questo ambito è di mirare la ricerca verso le specifiche esigenze dell'agricoltura del nostro Paese.

Se da un lato questo rappresenta una difficoltà, dall'altro può rappresentare un punto di forza, perché più vicina e pronta a rispondere alle mutevoli esigenze del mercato e della produzione.

In linea con questo aspetto vi è un'altra sfida che quotidianamente e maggiormente siamo chiamati ad affrontare, quella di rendere le produzioni sempre più rispondenti alle richieste del mercato, tra cui la sostenibilità ambientale.

Altre sfide sono quelle di individuare piante più resistenti alle avversità, ma non ultima in termini di importanza è la ricerca di nuovi mercati al di fuori del nostro Paese. Ciò favorirà, con l'incremento delle vendite, la disponibilità di maggiori risorse per la ricerca. È un'opportunità con la quale ci stiamo cimentando e i risultati sono già tangibili, siamo molto fiduciosi del risultato, soprattutto nell'area del Mediterraneo, dove le esigenze climatiche sono simili alle nostre.

**In questi ultimi anni il biologico è cresciuto molto e sicuramente crescerà ancora: ritiene che sia un mercato promettente per le aziende sementiere?**

Se da un lato le produzioni in questi ultimi anni sono fortemente incrementate, dobbiamo purtroppo riscontrare che l'utilizzo di semente bio è diminuita. Sarebbe senz'altro un'opportunità per le aziende sementiere l'incremento della domanda di sementi bio, pur con tutte le difficoltà della produzione di un «buon seme bio», ma ritengo che sarebbe soprattutto una grande occasione per la produzione biologica nazionale. Rappresenterebbe una migliore risposta alle richieste qualitative per l'export delle produzioni certificate bio. Oggi però esiste in Italia un sistema di deroga all'utilizzo di seme bio, ottenibile abbastanza facilmente.

Il mondo sementiero è pronto a rispondere alla richiesta di seme bio quando e nelle forme che il mercato richiederà.

**L.A.**  
 ● Per ulteriori informazioni:  
[www.agroservicespa.it](http://www.agroservicespa.it)





# GRANO MONOCOCCO

*“Anch’io mi sento talvolta molto debole, quando lavoro sulle dune o altrove: non mangio certo a sazietà: le mie scarpe sono tutte rattoppate, usate all’estremo; tutto ciò e altre piccole miserie mi producono molte rughe. Infine, tutto questo sarebbe nulla, Théo, se potessi aggrapparmi all’idea che andrà comunque tutto bene, a condizione di perseverare”  
(Vincent a Théo, estate 1883)*

## **Un paio di scarpe**

Van Gogh, Vincent  
1886, Van Gogh Museum, Amsterdam  
Fonte: [www.wga.hu](http://www.wga.hu)

# HAMMURABI

Iscrizione > 2016

## Grano monococco > Ciclo medio

- ▶ Basso indice di glutine
- ▶ Indicato per la produzione di prodotti ad altissima digeribilità
- ▶ Utilizzabile per produrre pasta, pane, birra
- ▶ Ambiente consigliato: Italia completa

**NOVITÀ**

CARATTERISTICHE

**Spiga:** media  
**Ariste:** presenti  
**Taglia:** 105-115 cm  
**Accestimento:** medio-alto  
**Freddo:** mediamente resistente  
**Siccità:** resistente  
**Habitus:** alternativo  
**Allettamento:** resistente  
**Oidio:** buona resistenza  
**Ruggine bruna:** mediamente resistente  
**Ruggine gialla:** mediamente resistente

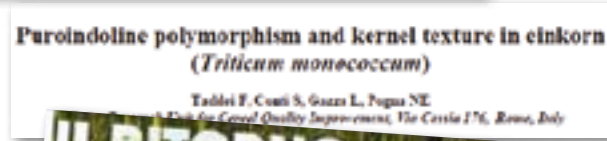
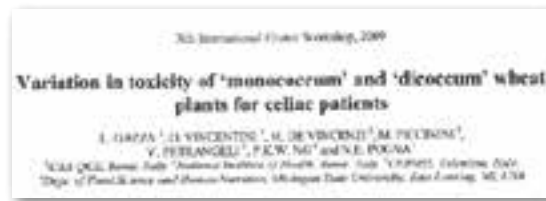
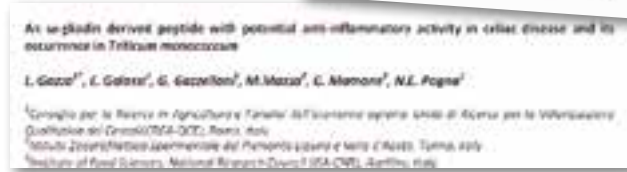
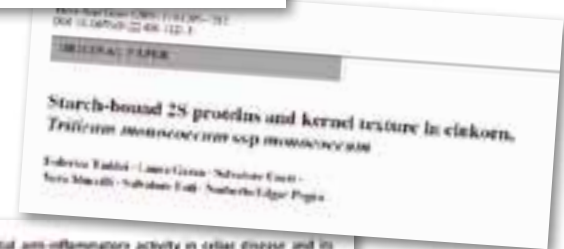
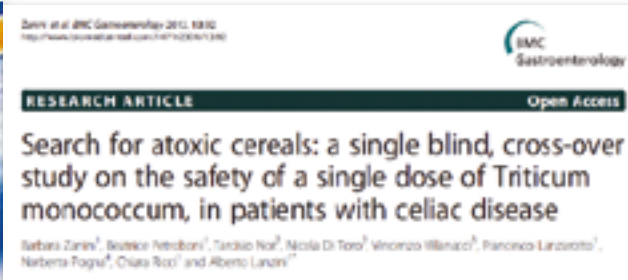
**Fusarium:** mediamente resistente  
**Septoria:** mediamente resistente  
**Carie:** resistente  
**Peso 1.000 semi:** 30-35 gr  
**Peso ettolitrico:** 75-78  
**Proteine:** 17-20%  
**Durezza:** super soft  
**Classe:** panificabile superiore  
**W:** 11  
**Indice di glutine:** 5



### SEMINA

Semi germinabili/m<sup>2</sup>

	Ottobre	Novembre	Dicembre	Gennaio	Febbraio
<b>Nord Italia</b>	350-400	400-500	450-500	500-550	-
<b>Centro Italia</b>	370-420	420-520	520-550	520-550	-
<b>Sud Italia</b>	350-400	400-500	500-550	500-550	-







# LEGUMINOSE DA GRANELLA

*“Sono sempre insoddisfatto, perché ho ancora troppo nitido nella mente il ricordo di quello stupendo angolo di natura per essere contento, ma questo non m'impedisce di ritrovare nella mia opera un'eco di ciò che mi aveva colpito, e mi accorgo che la natura mi ha detto qualcosa, mi ha parlato, e io ho trascritto in stenografia le sue parole”*

*(Vincent a Théo, L'Aia, fine agosto 1882)*

**Fattoria in Provenza**

Van Gogh, Vincent

1888, National Gallery of Art, Washington

Fonte: [www.wga.hu](http://www.wga.hu)

# MARAGIÀ

## Cece > Ciclo medio

- ▶ Seme beige, medio rugoso, calibro grande
- ▶ Mediamente resistente Ascochyta Rabei
- ▶ Alternativo
- ▶ Ambiente consigliato: italia completa

**NOVITÀ**

CARATTERISTICHE

**Colore del fiore:** bianco

**Portamento:** eretto

**Taglia:** media 70-75 cm

**Deiscenza:** resistente

**Freddo:** resistente

**Siccità:** resistente

**Allettamento:** resistente

**Peso 1.000 semi:** 450-480 gr

## SEMINA

Semi germinabili/m<sup>2</sup>

	Ottobre	Novembre	Dicembre	Gennaio	Febbraio	Marzo
Nord Italia	-	-	-	-	40-45	45-50
Centro Italia	-	-	-	40-45	40-45	45-50
Sud Italia	-	30-35	30-35	30-35	40-45	40-45

# PASCIÀ

## Cece > Ciclo medio

- ▶ Seme chiaro, rugoso, calibro grande
- ▶ Tollerante Ascochyta Rabiei
- ▶ Alternativo
- ▶ Ambiente consigliato: Italia completa

CARATTERISTICHE

**Colore del fiore:** chiaro  
**Portamento:** semi-eretto  
**Taglia:** 60-65 cm  
**Deiscenza:** resistente  
**Freddo:** mediamente resistente  
**Siccità:** resistente  
**Allettamento:** resistente  
**Peso 1.000 semi:** 360-500 gr



## SEMINA

Semi germinabili/m<sup>2</sup>

	Ottobre	Novembre	Dicembre	Gennaio	Febbraio	Marzo
Nord Italia	-	-	-	-	40-45	45-50
Centro Italia	-	-	-	40-45	40-45	45-50
Sud Italia	-	30-35	30-35	35-40	40-45	40-45

# REALE

## Cece > Ciclo medio

- ▶ Seme chiaro, rugoso, calibro grande
- ▶ Tollerante Ascochyta Rabiei
- ▶ Alternativo
- ▶ Ambiente consigliato: Italia completa

CARATTERISTICHE

**Colore del fiore:** chiaro  
**Portamento:** eretto  
**Taglia:** 80-85 cm  
**Deiscenza:** resistente  
**Freddo:** mediamente resistente  
**Siccità:** resistente  
**Allettamento:** resistente  
**Peso 1.000 semi:** 360-500 gr



### SEMINA

Semi germinabili/m<sup>2</sup>

	Ottobre	Novembre	Dicembre	Gennaio	Febbraio	Marzo
Nord Italia	-	-	-	-	40-45	45-50
Centro Italia	-	-	-	40-45	40-45	45-50
Sud Italia	-	30-35	30-35	35-40	40-45	40-45

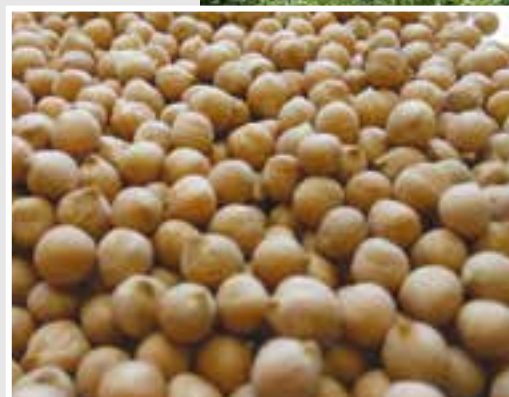
# SULTANO

## Cece > Ciclo medio

- ▶ Seme chiaro, liscio, calibro medio
- ▶ Tollerante Ascochyta Rabiei
- ▶ Alternativo
- ▶ Ambiente consigliato: Italia completa

CARATTERISTICHE

**Colore del fiore:** chiaro  
**Portamento:** eretto  
**Taglia:** 70-75 cm  
**Deiscenza:** resistente  
**Freddo:** mediamente resistente  
**Siccità:** resistente  
**Allettamento:** resistente  
**Peso 1.000 semi:** 360-400 gr



<b>SEMINA</b> Semi germinabili/m <sup>2</sup>	Ottobre	Novembre	Dicembre	Gennaio	Febbraio	Marzo
<b>Nord Italia</b>	-	-	-	-	40-45	45-50
<b>Centro Italia</b>	-	-	-	40-45	40-45	45-50
<b>Sud Italia</b>	-	30-35	30-35	35-40	40-45	40-45

# CHIARO DI TORRELAMA

## Favino > Ciclo medio

- ▶ Bianco
- ▶ Alternativo
- ▶ Elevata produttività
- ▶ Resistente al freddo
- ▶ Ambiente consigliato: Italia completa

CARATTERISTICHE

**Fiore:** bianco

**Seme:** medio-piccolo, ovale, marrone chiaro

**Portamento:** eretto

**Taglia:** 95-105 cm

**Epoca di semina:** autunnale, primaverile

**Freddo:** resistente (-7 °C)

**Stress idrici:** resistente

**Allettamento:** resistente

**Ruggine Spp:** resistente

**Peso 1.000 semi:** 330-460 gr

**Proteine:** 24-26%



## SEMINA

Semi germinabili/m<sup>2</sup>

	Ottobre	Novembre	Dicembre	Gennaio	Febbraio	Marzo
Nord Italia	35-40	35-40	40-45	40-45	45-50	45-50
Centro Italia	40-45	40-45	45-50	45-50	50-55	50-55
Sud Italia	-	35-40	40-45	40-45	45-50	45-50

# ENRICO

## Favino > Ciclo medio

- ▶ Nero
- ▶ Alternativo
- ▶ Elevata produttività
- ▶ Resistente al freddo
- ▶ Ambiente consigliato: Italia completa

### CARATTERISTICHE

**Fiore:** bianco

**Seme:** medio, ovale, nero

**Portamento:** eretto

**Taglia:** 95-105 cm

**Epoca di semina:** autunnale, primaverile

**Freddo:** resistente

**Stress idrici:** resistente

**Allettamento:** resistente

**Ruggine Spp:** mediamente resistente

**Peso 1.000 semi:** 340-480 gr

**Proteine:** 25-27%



### SEMINA

Semi germinabili/m<sup>2</sup>

	Ottobre	Novembre	Dicembre	Gennaio	Febbraio	Marzo
Nord Italia	35-40	35-40	40-45	40-45	45-50	45-50
Centro Italia	40-45	40-45	45-50	45-50	50-55	50-55
Sud Italia	-	35-40	40-45	40-45	45-50	45-50

Per sovescio, aumentare il n° di semi/m<sup>2</sup> del 50%.

# RUMBO

## Favino > Ciclo precoce

- ▶ Bianco
- ▶ Calibro grande
- ▶ Alternativo
- ▶ Elevata produttività
- ▶ Ambiente consigliato: Italia completa

CARATTERISTICHE

**Fiore:** bianco

**Seme:** grande, ovale,  
marrone chiaro

**Portamento:** eretto

**Taglia:** 95-105 cm

**Epoca di semina:** autunnale,  
primaverile

**Freddo:** resistente

**Stress idrici:** resistente

**Allettamento:** resistente

**Ruggine Spp:** resistente

**Peso 1.000 semi:** 380-580 gr

**Proteine:** 25-27%



## SEMINA

Semi germinabili/m<sup>2</sup>

	Ottobre	Novembre	Dicembre	Gennaio	Febbraio	Marzo
Nord Italia	35-40	35-40	40-45	40-45	45-50	45-50
Centro Italia	40-45	40-45	45-50	45-50	50-55	50-55
Sud Italia	-	35-40	40-45	40-45	45-50	45-50

# SCURO DI TORRELAMA

## Favino > Ciclo medio

- ▶ Nero
- ▶ Alternativo
- ▶ Elevata produttività
- ▶ Resistente al freddo
- ▶ Ambiente consigliato: Italia completa

CARATTERISTICHE

**Fiore:** bianco

**Seme:** medio-piccolo, ovale, nero

**Portamento:** eretto

**Taglia:** 95-105 cm

**Epoca di semina:** autunnale, primaverile

**Freddo:** resistente

**Stress idrici:** resistente

**Allettamento:** resistente

**Ruggine Spp:** mediamente resistente

**Peso 1.000 semi:** 330-460 gr

**Proteine:** 24-26%



## SEMINA

Semi germinabili/m<sup>2</sup>

	Ottobre	Novembre	Dicembre	Gennaio	Febbraio	Marzo
Nord Italia	35-40	35-40	40-45	40-45	45-50	45-50
Centro Italia	40-45	40-45	45-50	45-50	50-55	50-55
Sud Italia	-	35-40	40-45	40-45	45-50	45-50

Per sovescio, aumentare il n° di semi/m<sup>2</sup> del 50%.

# ASTRONAUTE

## Pisello proteico > Ciclo medio

- ▶ Afilo
- ▶ Alternativo
- ▶ Ambiente consigliato: Italia completa

CARATTERISTICHE

**Fiore:** bianco

**Seme:** grande, rotondo, giallo

**Portamento:** eretto

**Taglia:** 70-80 cm

**Freddo:** resistente

**Stress idrici:** resistente

**Allettamento:** resistente

**F. Oxysporum (razza 1):**  
resistente

**Ascochyta (razza C):**  
mediamente resistente

**Bymv 2:** resistente

**Oidio:** mediamente resistente

**Clorosi ferrica:**

mediamente resistente

**Peso 1.000 semi:** 240 gr

**Proteine:** 25%



## SEMINA

Semi germinabili/m<sup>2</sup>

	Ottobre	Novembre	Dicembre	Gennaio	Febbraio	Marzo
Nord Italia	80-90	80-90	90-100	90-100	100-110	100-110
Centro Italia	80-90	90-100	90-100	100-110	100-110	100-110
Sud Italia	-	100-110	100-110	110-120	110-120	110-120

## Pisello proteico > Ciclo medio-tardivo

- ▶ Afilo
- ▶ Alternativo
- ▶ Granella verde
- ▶ Ambiente consigliato: Italia completa

CARATTERISTICHE

**Fiore:** bianco  
**Seme:** medio, rotondo, verde  
**Portamento:** eretto  
**Taglia:** 70-80 cm  
**Freddo:** resistente  
**Stress idrici:** mediamente resistente  
**Allettamento:** resistente  
**F. Oxysporum (razza 1):** resistente  
**Ascochyta (razza C):** mediamente resistente

**Bymv 2:** resistente  
**Oidio:** mediamente resistente  
**Clorosi ferrica:** mediamente resistente  
**Peso 1.000 semi:** 170-180 gr



<b>SEMINA</b> Semi germinabili/m <sup>2</sup>	Ottobre	Novembre	Dicembre	Gennaio	Febbraio
<b>Nord Italia</b>	80-90	80-90	90-100	90-100	100-100
<b>Centro Italia</b>	80-90	90-100	90-100	100-110	100-110
<b>Sud Italia</b>	-	100-110	100-110	110-120	110-120

# TENNIS

## Lupinus Albus > Ciclo medio

- ▶ Principi amari assenti
- ▶ Seme bianco, calibro piccolo, dolce
- ▶ Habitus invernale
- ▶ Terreni idonei: Ph acido
- ▶ Ambiente consigliato: Italia completa

**NOVITÀ**

CARATTERISTICHE

**Taglia:** 85-90 cm

**Inserzione 1° baccello:** 35-37 cm

**Freddo:** resistente

**Siccità:** resistente

**Allettamento:** resistente

**Fitopatie:** mediamente resistente

**Peso 1.000 semi:** 300-340 gr

**Proteine:** 44%

**Lipidi:** 11-12%



### SEMINA

Semi germinabili/m<sup>2</sup>

	Ottobre	Novembre	Dicembre	Gennaio	Febbraio	Marzo
Nord Italia	30-35	35-40	35-40	-	-	-
Centro Italia	30-35	35-40	35-40	-	-	-
Sud Italia	-	35-40	35-40	40-45	-	-

# MULTITALIA

## Lupinus Albus > Ciclo precoce

- ▶ Seme chiaro, calibro piccolo
- ▶ Habitus invernale
- ▶ Terreni idonei: Ph acido
- ▶ Ambiente consigliato: Italia completa

CARATTERISTICHE

**Taglia:** 94-98 cm

**Inserzione 1° baccello:** 40-42 cm

**Freddo:** mediamente resistente

**Siccità:** resistente

**Allettamento:** resistente

**Fitopatie:** mediamente resistente

**Peso 1.000 semi:** 360-400 gr

**Proteine:** 42%

**Lipidi:** 12-13%



## SEMINA

Semi germinabili/m<sup>2</sup>

	Ottobre	Novembre	Dicembre	Gennaio	Febbraio	Marzo
Nord Italia	30-35	35-40	35-40	-	-	-
Centro Italia	30-35	35-40	35-40	-	-	-
Sud Italia	-	35-40	35-40	40-45	-	-

# POLO

## Lupinus Angustifolius > Ciclo medio

- ▶ Principi amari assenti
- ▶ Seme bianco, calibro molto piccolo
- ▶ Habitus invernale
- ▶ Terreni idonei: Ph acido
- ▶ Ambiente consigliato: Italia completa

CARATTERISTICHE

**Taglia:** 110-115 cm

**Freddo:** resistente

**Siccità:** mediamente resistente

**Allettamento:** resistente

**Fitopatie:** mediamente resistente

**Peso 1.000 semi:** 150-160 gr

**Proteine:** 40-42%

**Lipidi:** 13-14%



### SEMINA

Semi germinabili/m<sup>2</sup>

	Ottobre	Novembre	Dicembre	Gennaio	Febbraio	Marzo
<b>Nord Italia</b>	30-35	35-40	35-40	-	-	-
<b>Centro Italia</b>	30-35	35-40	35-40	-	-	-
<b>Sud Italia</b>	-	35-40	35-40	40-45	-	-

# ELSA

## Lenticchia > Ciclo medio-tardivo

- ▶ Cotiledoni gialli
- ▶ Seme grande
- ▶ Colore rosa marmorizzato

### CARATTERISTICHE

**Portamento:** eretto  
**N° di ramificazioni:** 2,7-2,9  
**Baccelli per pianta:** 72-74  
**Semi per baccello:** 0,6-0,7  
**Deiscenza:** resistente  
**Taglia:** 45-48 cm  
**Freddo:** mediamente resistente  
**Siccità:** resistente  
**Produttività:** 800-1000 Kg/ha  
**Peso 1.000 semi:** 38-40 gr  
**Proteine:** 24-26%



### SEMINA

Semi germinabili/m<sup>2</sup>

	Gennaio	Febbraio	Marzo	Aprile
Nord Italia	-	220-250	250-300	250-300
Centro Italia	-	270-300	300-330	300-330
Sud Italia	220-250	220-250	250-300	-

# GAIA

## Lenticchia > Ciclo precoce

- ▶ Cotiledoni gialli
- ▶ Seme medio-piccolo
- ▶ Colore grigio-verde marmorizzato

### CARATTERISTICHE

**Portamento:** eretto

**N° di ramificazioni:** 2,8-3,0

**Baccelli per pianta:** 108-112

**Semi per baccello:** 1

**Deiscenza:** resistente

**Taglia:** 40-45 cm

**Freddo:** mediamente resistente

**Siccità:** resistente

**Produttività:** 1.200-1.500 Kg/ha

**Peso 1.000 semi:** 18-19 gr

**Proteine:** 24-26%



### SEMINA

Semi germinabili/m<sup>2</sup>

	Gennaio	Febbraio	Marzo	Aprile
<b>Nord Italia</b>	-	220-250	250-300	250-300
<b>Centro Italia</b>	-	270-300	300-330	300-330
<b>Sud Italia</b>	220-250	220-250	250-300	-

# ITACA

## Lenticchia > Ciclo medio-tardivo

- ▶ Cotiledoni arancio
- ▶ Seme grande
- ▶ Colore rosa

### CARATTERISTICHE

**Portamento:** eretto

**N° di ramificazioni:** 2,5-2,8

**Baccelli per pianta:** 57-60

**Semi per baccello:** 1,2-1,5

**Deiscenza:** resistente

**Taglia:** 35-37 cm

**Freddo:** mediamente resistente

**Siccità:** resistente

**Produttività:** 1.200-1.500 Kg/ha

**Peso 1.000 semi:** 32-34 gr

**Proteine:** 24-26%



### SEMINA

Semi germinabili/m<sup>2</sup>

	Gennaio	Febbraio	Marzo	Aprile
<b>Nord Italia</b>	-	220-250	250-300	250-300
<b>Centro Italia</b>	-	270-300	300-330	300-330
<b>Sud Italia</b>	220-250	220-250	250-300	-





# FORAGGERE

*“Sento in me una tal forza creativa che sono sicuro verrà il giorno in cui sarò in grado di produrre regolarmente ogni giorno cose buone. Passo di rado una giornata senza far niente, ma ciò che faccio non è ancora quello che vorrei”  
(Vincent a Théo, L'Aia 9 settembre 1882)*

*“Il romanzo e il romanticismo rappresentano tutta la nostra epoca:  
il pittore deve avere immaginazione e sensibilità”  
(Vincent a Théo, Nuenen, ottobre 1885)*

**Covoni in Provenza**

Van Gogh, Vincent  
1888, Kröller-Müller Museum, Otterlo  
Fonte: [www.wga.hu](http://www.wga.hu)

# GAMMA

## Erba medica > Ciclo medio

- ▶ Classe di dormienza: 6
- ▶ Utilizzo: fieno, fieno disidratato, farina
- ▶ Resistente al freddo
- ▶ Basso contenuto in saponine
- ▶ Ambiente consigliato: Italia completa

### CARATTERISTICHE

**Portamento:** eretto

**Stelo:** sottile

**Taglia:** 75-80 cm

**Foglie:** ellittiche

**Fiore:** viola/viola chiaro

**Rapporto foglie/stelo:** elevato

**Ripresa vegetativa primaverile:**  
anticipata

**Entrata in riposo invernale:**  
posticipata

**Freddo:** resistente

**Allettamento:** resistente

**Ruggine:** mediamente  
resistente

**Fusarium:** mediamente  
resistente

**Botrite:** mediamente  
resistente

**Cercospora:** mediamente  
resistente

**Produttività di foraggio:**  
elevata

**Pascolabile**



## QUANTITA DI SEME CONSIGLIATA

**Semina autunnale**

40 Kg/ha

**Semina primaverile**

50 Kg/ha

# ITACA

## Erba medica > Ciclo precoce

- ▶ Classe di dormienza: 6,5
- ▶ Utilizzo: fieno, fieno disidratato, farina
- ▶ Elevata velocità di ricaccio
- ▶ Abbondante numero di steli
- ▶ Ambiente consigliato: Italia completa

### CARATTERISTICHE

**Portamento:** eretto

**Stelo:** sottile

**Taglia:** 70-75 cm

**Foglie:** ellittiche

**Fiore:** viola/viola chiaro

**Rapporto foglie/stelo:** elevato

**Ripresa vegetativa primaverile:**  
anticipata

**Entrata in riposo invernale:**  
posticipata

**Freddo:** mediamente resistente

**Allettamento:** resistente

**Ruggine:** mediamente  
resistente

**Fusarium:** mediamente  
resistente

**Botrite:** mediamente  
resistente

**Cercospora:** mediamente  
resistente

**Produttività di foraggio:**  
elevata

**Pascolabile**



## QUANTITA DI SEME CONSIGLIATA

Semina autunnale

40 Kg/ha

Semina primaverile

50 Kg/ha





*“Ho voluto, lavorando, far capire che questa povera gente che alla luce di una lampada mangia patate servendosi dal piatto con le mani, ha zappato essa stessa la terra dove quelle patate sono cresciute; il quadro, dunque, evoca il lavoro manuale e lascia intendere che quei contadini hanno onestamente meritato di mangiare ciò che mangiano”*

*(Vincent a Théo Nuenen, aprile-maggio 1885)*

**I mangiatori di patate**

Van Gogh, Vincent  
1885, Van Gogh Museum, Amsterdam  
Fonte: [www.wga.hu](http://www.wga.hu)

# TABELLA PRODOTTI

FRUMENTO DURO	CICLO	CONF. (KG)	PUNTI DI FORZA - CARATTERISTICHE
CLETO <b>NOVITÀ</b>	MT	30-600	produttività, resistente alle patologie, indice di giallo, pastificazione.
CORALLO <b>NOVITÀ</b>	M	30-600	produttività, resistente alle patologie, indice di giallo.
LEARCO <b>NOVITÀ</b>	MT	30-600	produttività, resistente alle patologie.
MACISTE <b>NOVITÀ</b>	M	30-600	produttività, resistente alle patologie.
ACHILLE	M	30-600	produttività, glutine.
ADONE	T	30-600	produttività, resistente alle patologie, proteine.
CRESO	MT	30-600	adattabilità, costanza, resistenza ruggine bruna.
CUSPIDE	T	30-600	produttività, colore, glutine, resistenza al freddo, indice di giallo.
DORATO	M	30-600	produttività.
ETTORE	MT	30-600	produttività, resistenza alla bianconatura.
GRAZIA	MT	30-600	adattabilità, proteine, colore.
MINOSSE	MP	30-600	colore, glutine.
PROVENZAL	T	30-600	produttività, resistente alle patologie, produzione di pane.
RUSTICANO	MP	30-600	produttività, glutine.
SAN CARLO	MP	30-600	produttività, glutine, proteine, colore.
SPARTACO	P	30-600	produttività, colore, glutine, precocità.
FRUMENTO TENERO	CICLO	CONF. (KG)	PUNTI DI FORZA - CARATTERISTICHE
ELETTA <b>NOVITÀ</b>	M	30-600	di forza, rosso, produttività.
ILARIA <b>NOVITÀ</b>	T	30-600	panificabile comune, ambrato, resistenza fusarium.
LUCILLA <b>NOVITÀ</b>	M	30-600	di forza, rosso, produttività.
AFRODITE	MT	30-600	panificabile comune, bianco/ambrato.
PALEOTTO	MT	30-600	panificabile superiore, rosso, produttività.
SANGIACOMO	MP	30-600	panificabile superiore, bianco.
STENDAL	MP	30-600	produttività, di forza, ambrato.
VITTORIO	P	30-600	panificabile superiore, rosso.
ORZO	CICLO	CONF. (KG)	PUNTI DI FORZA - CARATTERISTICHE
ARIANNA	MP	25-500	polistico, invernale.
EXPLORA	P	25-500	polistico, alternativo.
SFERA	MP	25-500	distico, invernale.
TEA	P	25-500	distico, alternativo.
TIPO	P	25-500	distico, primaverile.

TRITICALE	CICLO	CONF. (Kg)	PUNTI DI FORZA - CARATTERISTICHE
CATRIA	MP	25-500	granella/insilato.
QUIRINALE	T	25-500	granella/insilato.
RIGEL	P	25-500	granella/insilato.
AVENA	CICLO	CONF. (Kg)	PUNTI DI FORZA - CARATTERISTICHE
IRINA <b>NOVITÀ</b>	T	20	destinata all'alimentazione umana, alternativa, produttività.
FLAVIA	P	20	bianca, granella e foraggio.
FULVIA	P	20	rossa, granella e foraggio.
NIGRA	M	20	nera, granella e foraggio.
FARRO	CICLO	CONF. (Kg)	PUNTI DI FORZA - CARATTERISTICHE
BENEDETTO	M	25-400	idoneo alla panificazione.
PADRE PIO	P	25-400	idoneo alla pastificazione.
GRANO MONOCOCCO	CICLO	CONF. (Kg)	PUNTI DI FORZA - CARATTERISTICHE
HAMMURABI <b>NOVITÀ</b>	M	25-400	basso indice glutine, altissima digeribilità, produzione pane, pasta, birra.
CECE	CICLO	CONF. (Kg)	PUNTI DI FORZA - CARATTERISTICHE
MARAGIÀ <b>NOVITÀ</b>	M	25	seme grande, e medio-rugoso
PASCIÀ	M	25	seme grande e rugoso.
REALE	M	25	seme grande e rugoso.
SULTANO	M	25	seme medio e liscio.
FAVINO	CICLO	CONF. (Kg)	PUNTI DI FORZA - CARATTERISTICHE
CHIARO DI TORRELAMA	M	25-500	bianco, produttività, resistenza al freddo.
ENRICO	M	25-500	nero, produttività.
RUMBO	P	25-500	bianco, produttività, calibro grande.
SCURO DI TORRELAMA	M	25-500	nero, produttività, resistenza al freddo.
PISELLO PROTEICO	CICLO	CONF. (Kg)	PUNTI DI FORZA - CARATTERISTICHE
ASTRONAUTE	M	25-500	alternativo, afilo.
AVIRON	MT	25-500	alternativo, afilo, granella verde.
LUPINUS ALBUS	CICLO	CONF. (Kg)	PUNTI DI FORZA - CARATTERISTICHE
TENNIS <b>NOVITÀ</b>	M	25	seme bianco, piccolo e dolce
MULTITALIA	P	25	seme piccolo.
LUPINUS ANGUSTIFOLIUS	CICLO	CONF. (Kg)	PUNTI DI FORZA - CARATTERISTICHE
POLO	M	25	seme piccolo e dolce.
LENTICCHIA	CICLO	CONF. (Kg)	PUNTI DI FORZA - CARATTERISTICHE
ELSA	MT	25	cotiledoni gialli, seme grande.
GAIA	P	25	cotiledoni gialli, seme piccolo.
ITACA	MT	25	cotiledoni arancio, seme piccolo.
ERBA MEDICA	CICLO	CONF. (Kg)	PUNTI DI FORZA - CARATTERISTICHE
GAMMA	M	10	produttività, resistente al freddo.
ITACA	P	10	semi-dormiente.

# Agroservice: la concia delle sementi

I prodotti concianti e la loro corretta applicazione rivestono grande importanza per la difesa del seme nella fase di germinazione. Per alcuni di essi l'efficacia si prolunga anche alle prime fasi di sviluppo della pianta. **Agroservice** utilizza i prodotti offerti dalle Società chimiche riconoscendone la diversa capacità di protezione ed efficacia.

Lo scorso anno è stato presentato un nuovo conciante denominato **SYSTIVA**, prodotto ad azione sistemica, che assicura anche un buon controllo delle patologie fogliari. Gli ottimi risultati ottenuti nei campi test e dalle colture in pieno campo hanno confermato l'elevata efficacia di questo prodotto sino ad un avanzato stato di vegetazione della coltura, nonostante l'annata difficile per l'elevata pressione delle malattie fungine. **Agroservice** consiglia di richiedere seme conciato **SYSTIVA** perché ha dimostrato di essere un importante mezzo tecnico nella difesa fitosanitaria.

 **SYSTIVA**




**SYSTIVA**

## L'effetto AgCelence® in Concia Seme per cereali a paglia

**Systiva**® è il primo fungicida per sementi a contenere il nuovo potente ingrediente attivo Xemium®, l'ultimissima fra le innovazioni del gruppo delle SDHI. BASF ha messo a punto Xemium® per il trattamento diretto sulle sementi. La sostanza attiva FLUXAPYROXAD® è dotata di attività sistemica con azione preventiva e curativa.

Gli effetti **AgCelence**® permettono alle piante di raggiungere il proprio naturale potenziale.

- rese più elevate
- piante più vigorose
- miglior tolleranza allo stress
- elevato ritorno sugli investimenti
- ottimizzazione della gestione aziendale



**Effetto AgCelence®**

**Protezione della coltura**

**Buone pratiche agricole**

### Coltura

### Malattia fungina

#### FRUMENTO (TENERO E DURO)

- Septoria (*Septoria tritici*)
- Oidio (*Blumeria graminis f. sp. tritici*)
- Ruggine bruna (*Puccinia recondita*)
- Ruggine gialla (*Puccinia striiformis*)
- Mal del piede (*Fusarium spp.*, *Microdochiumnivale*)
- Carie (*Tilletia caries*)

#### ORZO

- Ruggine bruna (*Puccinia hordei*)
- Maciatura (*Pyrenophora teres*)
- Striatura bruna (*Pyrenophora graminea*)
- Rincosporiosi (*Rhynchosporium secalis*)
- Oidio (*Blumeria Graminis f. sp. hordei*)
- Ramularia (*Ramularia collo-cygni*)
- Mal del piede (*Fusarium spp.*, *Microdochiumnivale*)
- Carbone volante (*Ustilago nuda*)

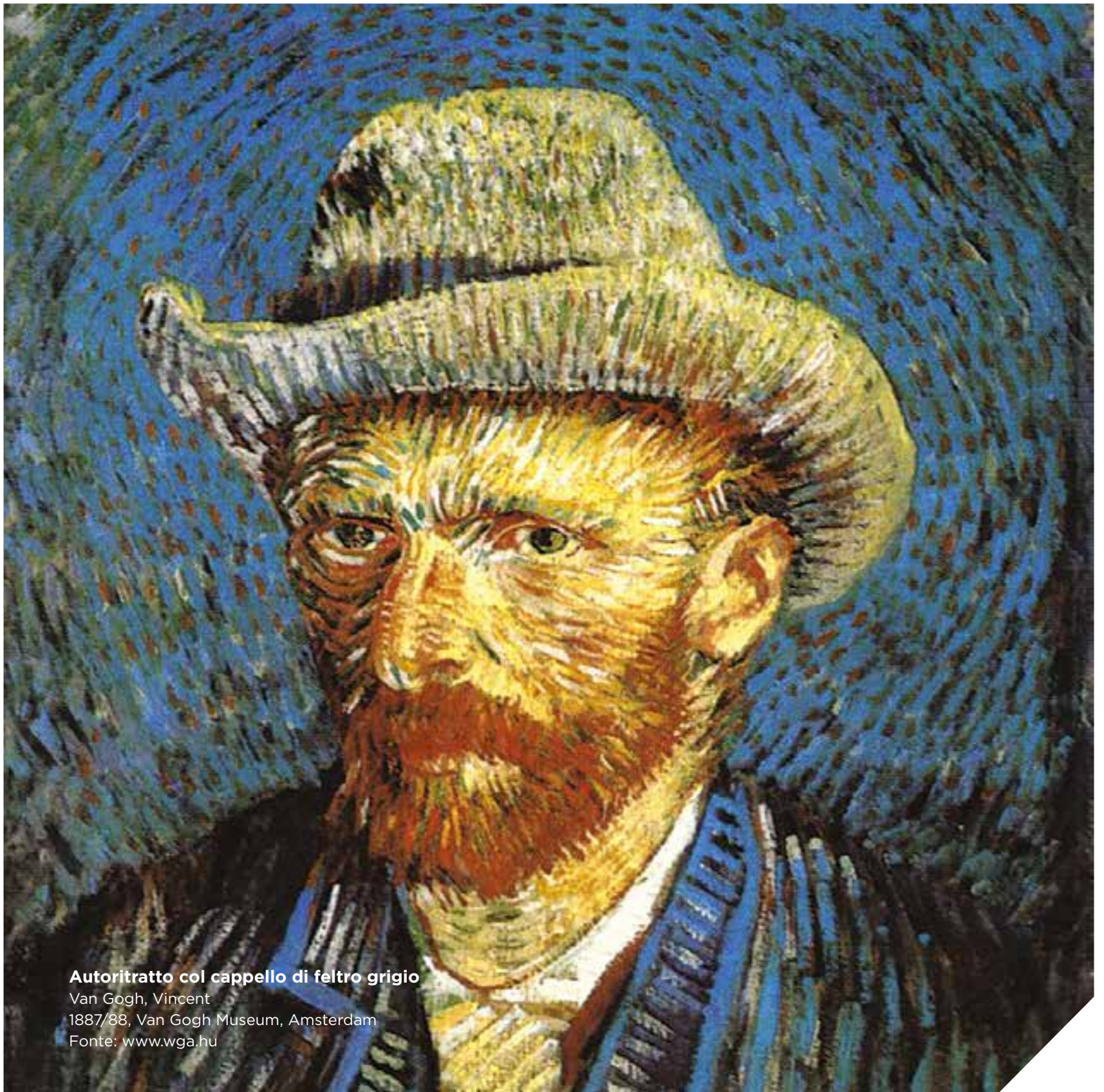
#### TRITICALE, SEGALE, AVENA

- Mal del piede (*Fusarium spp.*, *Microdochiumnivale*)

### Benefici

- Garantisce piante sane a partire dalla semina e assicura un ampio controllo delle patologie fogliari.
- Garantisce persistenza duratura nel tempo grazie alla sua sistemicità.
- Garantisce risultati visibili che vanno oltre la normale difesa delle colture grazie agli effetti positivi addizionali sulla fisiologia della pianta, indipendenti da sfavorevoli condizioni ambientali.
- Garantisce piante ed apparati radicali che mostrano maggiore vigore: questo crea le condizioni necessarie per una resa più elevata.


**BASF**  
 The Chemical Company



**Autoritratto col cappello di feltro grigio**

Van Gogh, Vincent

1887/88, Van Gogh Museum, Amsterdam

Fonte: [www.wga.hu](http://www.wga.hu)

“

*Bisogna aver sempre presente la mèta  
da raggiungere e che la vittoria ottenuta  
dopo un' intera vita di laboriosa fatica,  
vale più di un facile successo.*

”

**Vincent Van Gogh**



# FONTI SITOGRAFICHE

## **Per le lettere di Van Gogh:**

<http://www.vicenzatoday.it/eventi/mostre/van-gogh-tra-il-grano-e-il-cielo-oltre-120-opere-in-basilica-palladiana.html>

<http://www.lineadombra.it/ita/mostre/van-gogh/van-gogh-la-mostra/van-gogh-introduzione.php>

Scuola Secondaria di I grado Pio X Artigianelli Firenze Arte e Immagine - Prof. Rao

[http://www.artigianelli.org/Risorse\\_files/Lettere%20di%20Van%20Gogh.pdf](http://www.artigianelli.org/Risorse_files/Lettere%20di%20Van%20Gogh.pdf)

Wikipedia

## **Per le immagini delle opere di Van Gogh:**

[www.wga.hu](http://www.wga.hu)

[www.clubmilano.net](http://www.clubmilano.net)

[www.artslife.com](http://www.artslife.com)

Wikipedia